



ÉDITION 2023

HÉBERGEMENTS

Cévennes Mont Lozère



Chambres d'hôtes. gîtes. hôtels. campings. ...
Trouvez l'hébergement qui vous correspond



Sommaire

SUMMARY / DAS INHALTSVERZEICHNIS

4 - DESTINATION / DESTINATION / DAS REISEZEIL

Sigles pratiques - zoom sur l'écotourisme

Practical map key, focus on ecotourism /

Die Praktischen Abkürzungen

Zoom auf den Ökotourismus

8 - CÉVENNES - Hébergements

Acomododations / Unterkünfte

Chambres et tables d'hôtes

Bed and breakfast / Gästezimmer

Hôtels

Hotels / Hotels

Gîtes et meublés

Holiday rentals / Ferienwohnungen und möblierte Unterkünfte

Gîtes d'étape

Stopovers-Hostels / Gruppen und Etappenunterkünfte

Camping

Campsites / Campingplätze

Villages vacances

Holiday resorts / Feriendörfer

40 - MONT LOZÈRE - Hébergements

Acomododations / Unterkünfte

Chambres et tables d'hôtes

Bed and breakfast / Gästezimmers

Hôtels

Hotels / Hotels

Gîtes et meublés

Holiday Rentals/ Ferienwohnungen

Gîtes d'étape

Stopovers / Gruppen und Etappenunterkünfte

Camping

Campsites / Campingplätze

Villages vacances

Holiday village / Feriendorf

72 - HÉBERGEMENTS INSOLITES

Unusual accomodations /

ungewöhnliche Unterkünfte

76 - INFOS PRATIQUES

Commerces, Transports, Carte touristique

PRACTICAL INFORMATION - Shops, transport, tourist map

/ DIE PRAKTISCHEN INFORMATIONEN - Geschäfte, Verkehrsmittel,

die touristische Karte

- Les tarifs indiqués n'incluent pas toujours les charges ainsi que la taxe de séjour. Renseignez vous auprès du loueur. Les éléments descriptifs relatifs aux différents hébergements nous ont été communiqués par les loueurs. L'office de tourisme, de ce fait n'a pas sa responsabilité engagée sur l'hébergement lui-même. Les informations sont révisées tous les ans mais des erreurs peuvent s'y être glissées.

- The prices indicated do not include charges and tourist tax. Check with the rental company for exact pricing. The tourist office is not liable for the correctness of the information uploaded by the rental companies. The information is verified every year, but in spite of our vigilance, errors can occur.

- Das Tourismusbüro haftet nicht für die Richtigkeit der von den Vermietern bereitgestellten Informationen. Die Informationen werden jährlich überprüft, aber trotz unserer Wachsamkeit können Fehler auftreten.

Couverture : Hervé Roche - Les Esperelles. **Crédits photos :** Olivier Prohin - Parc national des Cévennes : 4ème de couv., 6-7 **Thierry Vezon :** p. hg2, 4-5, 8-9,17, 40-41,43, 52, 67 - **Prestataires touristiques - Logo OTCML :** Charlotte Coulomb - **Conception :** Office de Tourisme des Cévennes au Mont Lozère. Les tarifs sont donnés à titre indicatif sous réserve d'erreurs typographiques. Ne pas jeter sur la voie publique.

Labels et Classements

Labels / Gütesiegel und Rankings

- | | | | |
|---|--|---|-----------------------------------|
|  | Classement Atout France (1 à 4 étoiles) |  | Camping qualité |
|  | Gîtes de France (1 à 4 épis) |  | Cévennes écotourisme |
|  | Logis de France (1 à 3 cocottes et/ou cheminées) |  | Esprit Parc national des Cévennes |
|  | Demeures de Lozère |  | Écogîte |
|  | Clévacances (De 1 à 5 clés) |  | Ecolabel Européen |
|  | Qualité Tourisme |  | Station Verte |
|  | Qualité Tourisme Occitanie |  | Fleurs de soleil |
|  | Chambre d'hôtes référence |  | Bienvenue à la Ferme |
| | |  | Accueil Paysan |
| | |  | Accueil moto Lozère |

Conforts et Services / Available Services and Perks / Dienste

-  Accès handicapé / Handicap Accessibility / Behindertenzugang
-  Animaux acceptés (sur accord du propriétaire) / Animals accepted / Haustiere erlaubt
-  Wifi / Wifi connection / WLAN
-  Lit bébé disponible / Baby bed available / Babybett verfügbar
-  Salon de jardin / Garden furniture / Gartenmöbel
-  Location de draps - draps compris / Sheets rental or included / Miete von Bettwäsche - Bettwäsche inklusive
-  Possibilité de cuisiner sur place / Possibility to cook on site / Kochgelegenheit vor Ort
-  Parking / Car park / Parkplatz
-  Lave-linge ou laverie / Washing machine or laundromat / Waschmaschine oder Waschsalon
-  Lave-vaisselle / Dishwasher / Geschirrspüler
-  Micro-ondes / Microwave / Mikrowelle
-  Télévision / TV / Fernseher
-  Cheminée ou poêle à bois / Fireplace or wood stove / Kamin oder Holzofen
-  Table d'hôtes ou restaurant / Table d'hôtes or restaurant / Gästetisch
-  Panier-repas / Packed lunch / Lunchpaket
-  Barbecue / Barbecue / Grill
-  Terrain de tennis / Tennis court / Tennisplatz
-  Spa / Balnéo / Whirlpool
-  Sauna / Sauna
-  Piscine / Swimming pool / Schwimmbad
-  Bar / Bar
-  Aire de jeux / Playground / Spielplatz
-  Accueil âne / Donkeys welcome / Esel Aufnahme
-  Chèques vacances acceptés / Holiday vouchers accepted / Ferienschecks akzeptiert
-  Carte bancaire acceptée / Bank card payments accepted / Kreditkarte akzeptiert

Reservez vos prochaines vacances avec nous !


L'office de tourisme des Cévennes au Mont Lozère vous propose de nombreux logements pour tous les budgets et tous les goûts !




The tourist info office Cévennes Mont Lozère proposes numerous accommodations.

Das Tourismusbüro Cevennes Mont Lozère bietet viele Unterkünfte


UNE RÉSERVATION SIMPLE ET RAPIDE

- 1  Connectez vous sur www.cevennes-montlozere.com

*Connect to www.cevennes-montlozere.com
Einloggen auf www.cevennes-montlozere.com*

- 2  Sélectionnez vos critères : dates de séjour, lieu, nombre de personnes, ...

*Select your requirements : dates, places, people, ...
Wählen Sie Ihre Kriterien aus: Aufenthaltsdaten, Ort, Anzahl der Personen, ...*

- 3  Choisissez et réservez votre hébergement

*Choose and book your accommodation
Wählen und buchen Sie Ihre Unterkunft*



Esprit Parc national des Cévennes



une marque inspirée par la nature

Les hébergements Esprit Parc national sont proposés par des acteurs locaux engagés dans la préservation de la biodiversité et des patrimoines culturels, et dans des pratiques respectueuses de l'environnement : économies d'énergies, réduction des pollutions visuelles, sonores et lumineuses, choix de modes et matériaux de construction traditionnels, liens étroits avec des filières économiques locales... Cette marque fédère des hommes et des femmes mobilisés en faveur de l'éco-tourisme, qui ont à cœur de partager leur amour pour le territoire et de transmettre leurs connaissances sur des espaces et savoir-faire uniques.

The national park label "Esprit Parc National"

Accommodations labeled with "Esprit Parc National" are environmentally friendly. Those who adhere to the label make sure to use low-polluting energy sources, emit little light and noise pollution, use traditional materials for construction, and make sure to support the local economy. The men and women behind the label propose unique and ecologically friendly tourism services as they are passionate about sharing their knowledge and their profound love for the region.

"Esprit Parc National" ist die offizielle Marke für die Nationalparks in Frankreich

Die Unterkünfte «Esprit Nationalpark» werden von lokalen Akteuren angeboten, die sich für den Erhalt der biologischen Vielfalt und des kulturellen Erbes sowie für umweltfreundliche Praktiken einsetzen: Energieeinsparung, Reduzierung der visuellen, akustischen und lichtbedingten Verschmutzung, Wahl traditioneller Baumaterialien, Unterstützung der lokalen Wirtschaft... Diese Marke vereint Männer und Frauen, denen es am Herzen liegt, ihre Liebe zur Region und ihr Wissen über einzigartige Gebiete zu teilen.

Un hébergement écologique, pour des vacances responsables

Alors que les enjeux environnementaux se placent de plus en plus au centre des préoccupations, certains de nos hébergements partenaires ont fait le choix d'être labellisés, d'obtenir une certification ou encore d'adhérer à une charte afin de faire connaître leur engagement éco-responsable auprès des visiteurs et de prôner un tourisme respectueux de l'environnement.



Eco-Lodges for eco-friendly holidays

Taking care of the environment is one of our most important priorities. Certain of our lodging partners have made the choice to obtain either an eco-label, an eco-certification or to sign an ecologically friendly charter, so that their sustainability efforts can be recognized.

Eine ökologische Unterkunft für verantwortungsvolle Ferien

Der Umweltschutz ist eines unserer Hauptziele. Einige unserer Partnerunterkünfte haben sich dafür entschieden, ihr umweltbewusstes Engagement bei den Besuchern durch den Erhalt von Gütesiegeln, Zertifizierungen oder den Beitritt zu Charters bekannt zu machen.

Cévennes



Châtaigniers et chênes verts cohabitent sur les courbes généreuses de ces vallées schisteuses, traversées par les rivières des gardons. Faïsses, calades et autres ingénieux systèmes résultent du travail ancestral des hommes du pays pour apprivoiser les pentes raides des vallées pour la production de châtaignes, l'élevage et la sériciculture. Sa nature préservée, à la fois belle et rebelle, saura répondre à vos envies de tranquillité.

The rolling valleys of the Cévennes are densely populated by chestnut trees and evergreen oaks. They flourish between the numerous creeks, sources and rivers that flow through these mountains. All of these water streams are commonly known to the local population as the Gardons. Terraces, canals and other ingenious irrigation systems have been created by farmers for chestnut production as well as for sericulture. The well-preserved nature of the Cévennes is perfect for all those who are looking for tranquility and a peace of mind.

Kastanien- und Steineichenbäume leben auf den großzügigen Kurven dieser Schiefertäler zusammen, die von den "Gardons" Flüssen durchzogen werden. Terrassen, Bewässerungskanäle und andere ausgeklügelte Systeme wurden von den Einheimischen für den Kastanienanbau, die Zucht und die Seidenraupenzucht eingerichtet. Die unberührte Natur der Cévennes wird Ihren Wunsch nach Ruhe und Entspannung befriedigen.

CHAMBRES D'HÔTES - Bed and Breakfast / Gästezimmer

Nos chambres d'hôtes vous accueillent ! Hébergement en chambre chez l'habitant et repas (si table d'hôtes) ; les tarifs sont indiqués sur la base de 2 personnes. Les petits déjeuners sont inclus dans les tarifs.

Welcome to our Bed and Breakfast ! Breakfast is included and certain structures even propose half-board to their guests. The price indicated includes 2 guests.

Unsere Gästezimmer heißen Sie willkommen! Unterkunft in einer Gastfamilie (und Mahlzeiten manchmal angeboten). Die Preise sind auf der Basis von 2 Personen angegeben. Das Frühstück ist im Preis inbegriffen.

La Source de Castagnols

Marjoleine et Henk-Jan Spruijt
4757 route de Castagnols
48220 Vialas

i 9

+33(0)4 66 41 05 79
info@castagnols.com
www.castagnols.com



N7



Marjoleine et Henk-Jan vous accueillent dans une maison de charme au cœur du Parc national des Cévennes, dans un design poétique et un confort chaleureux. Les produits de la table d'hôtes sont sélectionnés avec une grande préoccupation du terroir et de l'environnement. Randonnées variées au pied du mas.
Ouvert du 1^{er} mai au 15 octobre 2023.

€ 2 pers. : 95€ - 115€ • T.hôtes : 27,50€/pers.

**La Donzelenche**

Eva et Hans Brandt Roelofsen
La Donzelenche - 3121 route du Luech
48220 Vialas

i 10

+33(0)4 66 41 08 23
mas@donzelenche.com
www.donzelenche.com



06



Chambres confortables, décorées avec soin dans un cadre exceptionnel ; magnifique mas fortifié du XVI^{ème} siècle, restauré avec goût. Venez vous ressourcer et goûter nos produits maison et locaux. Randonnée au pied de la maison, baignade insolite à proximité.
Ouvert du 22 avril au 1^{er} novembre 2023 sauf juillet-août.

€ 2 pers. : 89€ - 110€ • T.hôtes : 24€/pers.

**Le Mas du Coupétadou**

Marc Gervais
Lieu-dit Souteyrannes
48220 Vialas

i 13

+33(0)4 66 41 05 49
coupetadou@orange.fr
www.chambre-hote-cevennes.fr



07



Chambres d'hôtes aménagées dans un ancien mas cévenol du 18^{ème} siècle, avec une superbe vue sur les vallées. Chambres équipées de SdB et toilettes privatives. Dans le jardin, des espaces de détente sont aménagés. Hors saison ; stages « forme et bien-être » et de « massage ».
Ouvert du 1^{er} janvier au 31 décembre 2023.

€ 2 pers. : 95€ - 120€ • T.hôtes : 22€ /pers.

**La Bastide de Trémiejols**

Marc Mollaert
Lieu-dit Trémiejols
48220 Vialas

i 13

+33(0)4 66 41 08 19 - +33(06) 72 27 82 60
bastide.cevennes@gmail.com
www.bastide-cevennes.com



07



Nous vous accueillons dans nos chambres d'hôtes situées au hameau oublié de Trémiejols, mas typiquement cévenol du 15^{ème} siècle. Chambres équipées de SdB et toilettes privatives. Nous proposons à notre table, une cuisine raffinée préparée avec des produits de notre jardin ou de producteurs locaux.
Ouvert du 7 avril au 1^{er} novembre 2023.

€ 2 pers. : 90€ - 120€ • T.hôtes : 31€ /pers.

**L'Oustaou de Joséphine**

Philippe Jullien
Lieu-dit Penens Haut, Saint Frézal de Ventalon
48240 Ventalon en Cévennes

i 6

+33(0)6 07 42 02 40
contact@oustaou.net
www.oustaou.net



07



Hébergement en cabane dans les arbres, dans un dôme au plus proche des étoiles à l'Oustaou de Joséphine. Situé dans le Parc national des Cévennes; faune, flore et calme sont au rendez-vous. Depuis l'Oustaou, vous pouvez effectuer de nombreuses balades à pied.
Ouvert du 1^{er} avril au 31 octobre 2023.

€ 2 pers. : 96€ - 140€



Bulle d'O2

David Monier
Lieu-dit Le Salson, Saint Frézal de Ventalon
48240 Ventalon en Cévennes

+33(0)7 68 61 56 82
bulledo2.lesalson@yahoo.com
www.bulledo2-cevennes.fr

8



N7



Chambres authentiques avec charpente et pierres apparentes dans un superbe mas cévenol. L'une de nos chambres dispose d'une cuisine privative. Table d'hôtes soignée par d'anciens restaurateurs référencés dans les guides. Découverte d'ateliers/stages : botanique, cuisine, vélo et trail.

Ouvert du 9 avril au 30 septembre 2023.

€ 2 pers. : 72€ • T.hôtes : 38€/pers.



Le Partage du Viala

Hélène Toupry
Lieu-dit Le Viala, Saint Frézal de Ventalon
48240 Ventalon en Cévennes

+33(0)7 56 94 35 00
leviala48240@gmail.com
www.lepartageduviala.com

15



N7



Hélène et Jérôme forment le binôme de ce magnifique mas du 16ème siècle, situé au cœur du Parc national des Cévennes sur la commune de Ventalon en Cévennes. Il est idéalement placé pour profiter du calme et de la nature entre amis ou en famille.

Ouvert du 31 mars au 30 novembre 2023.

€ 2 pers. : 110€ - 150€ • T.hôtes : 35€/pers.



Le Motard Cévenol

Alain Larnac
Lieu-dit Le Janiquet
48160 Saint Julien des Points

+33(0)6 80 05 74 62
relaismotards48@gmail.com
www.relaismotardscevenol.fr

6



P8



En périphérie du cœur des Cévennes verdoyantes et à la naissance du lac des Camboux, ces chambres d'hôtes se situent à proximité du Collet de Dèze où vous trouverez toutes les commodités. Accès espace détente spa. Relais Motards organisateur de virées découvertes en Cévennes.

Ouvert du 1er avril au 30 octobre 2023.

€ 2 pers. : 60€ • T.hôtes : 30€/pers.



Les Secrets des Cévennes

Simon Calis et Violaine Molinaro
Lieu-dit La Viale
48160 Le Collet de Dèze

+33(0)6 12 91 94 21

lessecretsdsccevennes@gmail.com
www.lessecretsdsccevennes.fr

4



O9



Notre roulotte tzigane n'arpe plus les routes, elle a fait escale dans notre jardin aux mille et une vertus où nous cultivons des plantes médicinales ! Vous vous réveillerez dans les effluves de rose et de lavande avec une vue imprenable, ce refuge bohème vous apporte sans nul doute du rêve dans une ambiance simple et cosy. Ouvert toute l'année.

€ 2 pers. : 70-85€



Domaine Le Verdier : L'Echappée Belle

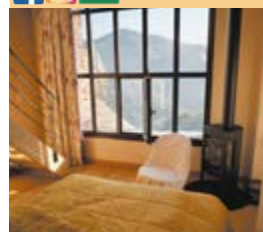
Philippe et Marie Lafarge
Lieu-dit Le Verdier
48160 Saint Michel de Dèze

+33(0)6 07 93 87 99
unpetitcoindeparadis.leverdier@gmail.com
<https://un-petit-coin-d-paradis-le-verdier.jimdosite.com>

6



N9



Le Verdier, c'est une invitation à la contemplation... En position dominante, orienté au sud et niché dans un écrin de nature, le hameau procure un sentiment de liberté et de plénitude !

En couple ou en famille, de 2 à 6 couchages, Cette suite, offre tout le confort moderne, à l'esthétique chaleureux avec des matériaux bruts et naturels, possède une terrasse avec une vue panoramique sur les montagnes et dispose d'un SPA privatif.

Ouvert du 3 février 2023 au 2 janvier 2024.

€ 2 à 6 pers. : 240€ - 450€ • T.hôtes : 30€/pers.



Las Fustier

Brigitte et Loïc Charpentier
Lieu-dit La Lauze
48240 Saint Privat de Vallongue

+33(0)4 66 45 91 78 - +33(0)6 07 71 64 46
lasfustier@gmail.com
www.lasfustier.fr

11



M8



Idéalement situé entre Florac et Alès, Las Fustier vous propose 3 chambres, d'une capacité de 2, 3 ou 6 personnes dans un ancien mas rénové avec goût et tradition. Amateurs de quiétude et de cuisine familiale, vous serez accueillis par Brigitte et Loïc qui vous serviront un repas avec des produits issus de leur jardin et des producteurs locaux.

Ouvert toute l'année.

€ 2 pers. : 90€ • T.hôtes : 25€/pers.



La Magnanerie du Serre

Geneviève Mataillet
Lieu-dit Le Serre
48160 Saint Hilaire de Lavit

+33(0)6 59 50 92 19
lamagnanerieuserserre@gmail.com

6



Sur une propriété de 15 hectares, refuge de la Ligue pour la Protection des Oiseaux (LPO), et au milieu de nos vergers de châtaigniers en agriculture biologique. La maison d'hôtes, une ancienne magnanerie rénovée, vous accueille dans deux chambres spacieuses et confortables.

Ouvert du 20 mars au 9 octobre 2023.

N8

2 pers. : 75€ • T.hôtes : 19€/pers.



Le Mimontois

Stéphanie Schirmer
Lieu-dit Le Serre
48400 Cassagnas

+33(0)6 72 85 28 01 - +33 (0)4 66 45 27 45
contact@lemimontois.fr
www.lemimontois.fr

14



L8



Au cœur du pays camisards, à 16 km de Florac, dans un bâtiment récent s'intégrant parfaitement à son environnement, venez profiter de nos chambres spacieuses, de la convivialité de notre table du terroir, de la sérénité de nos jardins surplombant la Mimente, rivière bien connue des pêcheurs.

Ouvert du 8 avril au 31 octobre 2023.

2 pers. : 79€ • T.hôtes : 27€/pers.



Au Poulailler des Cévennes

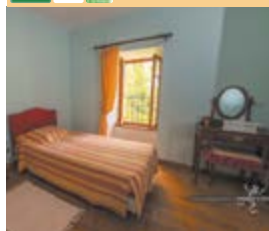
Catherine et Jean-Marie Causse
Le village
48110 Le Pompidou

+33(0)4 66 60 31 82 - +33 (0)6 62 49 78 43
causse.cevennes@gmail.com
www.poulailler-des-cevennes-chambres-dhotes.fr

13



J10



Jean-Marie Causse vous reçoit dans sa maison de caractère du 19^{ème} siècle située sur la Corniche des Cévennes. Belle terrasse à l'ombre des noyers et 5 ch. disposant chacune d'une particularité. À sa table il vous propose de goûter des produits de la ferme préparés à partir de recettes familiales.

Ouvert du 1^{er} avril 2023 au 7 janvier 2024. Vacances scolaires : location de la maison en intégralité.

2 pers. : 64€ • T.hôtes : 24€/pers.



La Perception

Ann Le Go
Grand Rue
48400 Barre des Cévennes

+33(0)6 88 92 43 87
ann.malesys@orange.fr
www.laperception-cevennes.fr

8



J9



Ann vous accueille dans l'ancienne perception de Barre des Cévennes, auparavant l'école des petits. Déconnectés, vous profitez d'un véritable retour aux sources, une invitation à l'immersion totale au sein des écosystèmes d'un territoire riche de sa biodiversité protégée et de son patrimoine naturel.

Ouvert du 6 avril au 6 novembre 2023.

2 pers. : 58€ - 130€ • T.hôtes : 26€/pers.



Mas Lou Abeilh

Julien et Clothilde Bonnal
Lieu-dit La Fare
48370 Saint Germain de Calberte

+33(0)6 60 86 85 49
bonnal-julien@orange.fr
www.chambres-cevennes.fr

8



M9



En plein cœur des Cévennes, au sein du Parc national, Clotilde et Julien vous accueilleront chaleureusement dans leur mas cévenol «Lou Abeilh». Ce lieu grandiose entouré d'une végétation à perte de vue vous garantira une pause au grand air !

Ouvert du 4 avril au 30 octobre 2023.

2 pers. : 65€ - 80€ • T.hôtes : 20€/pers.



Chez Gatou

Dominique et Xavier Le Maire
Place du Monument aux Morts
48370 Saint Germain de Calberte

+33(0)4 66 45 95 09 - +33(0)6 04 15 71 55
do.le.maire@icloud.com

4



Nous vous accueillons dans la maison où R.L. Stevenson fit étape, au cœur du village de Saint Germain de Calberte. Nous vous proposons une chambre avec un lit double et une chambre avec deux lits simples, avec chacune une salle d'eau privative. Vous trouverez à deux pas plusieurs possibilités de restauration. Ouvert toute l'année.

2 pers. : 70€ - 80€



La Ferme de Patience

Catherine Brame
Lieu-dit Patience
48330 Saint Etienne Vallée Française

+33 (0)7 60 37 04 04 - +33(0)4 66 31 29 12
lafermedepatience@gmail.com
www.gites-cevennes-stevenson.fr

9

N11



Catherine et Michel vous accueillent à la ferme de Patience, sur le GR70, en bord de rivière. Ils vous proposent 3 chambres confortables avec salle d'eau privative, douche et toilettes. Les repas sont servis à leur table et réalisés avec les légumes du jardin et produits régionaux.

Ouvert du 1^{er} avril au 5 décembre 2023.

€ 1/2 pension : 140€ /2 pers.



Le Château de Cambiaire

Corinne et Éric Pages
Château de Cambiaire
48330 Saint Etienne Vallée Française

+33 (0)6 13 38 03 98 - +33(0)4 66 48 24 15
chateaudecambiaire@icloud.com
www.chateaudecambiaire.com

11

N11



Corinne et Éric sont heureux de vous accueillir dans ce château du 14^{ème} siècle dont l'histoire a survécu à nombre d'événements historiques. Le château est composé de 4 chambres : celle de la Tour et du Cèdre, le coup de cœur avec une vue sur le cèdre âgé de près de 300 ans, et celles du Puits et Valfranciens.

Ouvert toute l'année.

€ 2 pers. : 129€ • T.hôtes : 25€ /pers.



HÔTELS - Hotels

Hôtel de charme pour un week-end détente et farniente en amoureux, ou auberge de campagne pour partir en famille ou entre amis, réservez dès maintenant pour des vacances inoubliables !

Discover our charming hotels and country inns! Book now for an unforgettable holiday.

Buchen Sie einem Hotel oder einen Landgasthof für einen unvergesslichen Urlaub.

Auberge La Patache

La Corniche des Cévennes
Saint Roman de Tousque
48110 Moissac Vallée Française

+33(0)4 66 44 73 76

jeanmarcpetit48@orange.fr

www.lapatache.com

7 ch.



Dans le petit village de Saint Roman de Tousque, au milieu de la Corniche des Cévennes, l'auberge offre un large panorama sur les vallées cévennes, jusqu'au Mont Lozère. 7 ch. au confort moderne dans un cadre rustique, une cuisine traditionnelle, une ambiance familiale. PtD en terrasse panoramique à la belle saison.

Ouvert du 15 janvier au 15 décembre 2023.

€ 2 pers. : 56€ - 66€ • Menu : 25€ - 32€ /pers. • PtD : 10€



L11



GÎTES ET MEUBLÉS - Holiday homes / Ferienwohnungen

Louez un gîte pour passer quelques jours ou plusieurs semaines sur notre territoire; les tarifs sont indiqués à la semaine ou au week-end. Tous les gîtes possèdent une cuisine équipée.

Rent a holiday home for a few days or a few weeks, prices are indicated for the week or the weekend. All homes come with fully equipped kitchens.

Mieten Sie eine Ferienwohnungen für ein paar Tage oder mehrere Wochen. Die Preise sind für eine Woche or ein Wochenende angegeben. Alle Ferienwohnungen verfügen über eine ausgestattete Küche.

2 PERSONNES

Gîte Les Espérelles : Le Paillet

Hervé Roche
Lieu-dit Les Espérelles Hautes
48240 Ventalon en Cévennes

 2
+33(0)6 84 03 16 10
contact@lesesperelleshautes.com
www.lesesperelles.com



N7




Dédié aux couples, pour la découverte des Cévennes, de la nature, des randonnées et le repos, cette ancienne grange indépendante de 55 m² va vous ravir. Restaurée avec soin, elle allie rusticité et confort moderne avec une jolie vue sur les montagnes cévenoles. Draps compris. Ouvert toute l'année.

 Semaine: 790€ • 2 nuits: 220€ - 250€



Gîte La Clède

Henk-Jan et Marjoleine Spruijt
4757 route de Castagnols
48220 Vialas

 2
+33(0)4 66 41 05 79
info@castagnols.com
www.castagnols.com



N7



Gîte conçu à partir d'un concept sain, écologique avec des matériaux recyclés. À côté de notre mas cévenol vous trouverez une petite maison, toute en pierre. L'intérieur est neuf et spacieux. Un petit nid indépendant et confortable pour profiter au mieux de vos vacances. Randonnées variées au pied du mas. Ouvert du 1^{er} janvier au 18 décembre 2023

 Semaine: 375€ - 430€



La Donzelenche : Gîte Donzel

Eva et Hans Brandt Roelofsen
La Donzelenche - 3121 route du Luech
48220 Vialas

 2
+33(0)4 66 41 08 23
mas@donzelenche.com
www.donzelenche.com



Gîte ravissant. Chambre à coucher, spacieuse avec ses beaux carreaux de ciment et sa salle d'eau. Le séjour au 1^{er} étage vous surprendra avec ses poutres en châtaigner et son coin cuisine dans une armoire cévenole.


En été, vous apprécierez la fraîcheur du lieu et la terrasse privative. Ouvert du 22 avril au 1^{er} novembre 2023.

 Semaine: 310€ - 430€ • 2 nuits: 115€ - 135€



Gîte La Magnanerie du Serre

Geneviève Mataillet
Lieu-dit Le Serre
48160 Saint Hilaire de Lavit

 2
+33 (0)6 59 50 92 19
lamagnanerieuserre@gmail.com



Sur une propriété de 15 ha, au milieu de nos vergers de châtaigniers, vous trouverez dans le studio de 25m² tout le confort nécessaire pour passer un agréable séjour. Depuis la terrasse vous admirerez le paysage qui s'étend jusqu'au Mont Ventoux. Repos à l'ombre du tilleul, balades dans la châtaigneraie, tout est possible ! Ouvert du 19 mars au 15 décembre 2022.

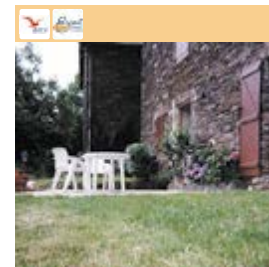
 Semaine: 245€ • 2 nuits: 70€



Gîte Pelegrine

Serge Pratlong
Lieu-dit Le Claux
48110 Gabriac

 2
+33(0)6 98 00 22 65 - +33(0)4 66 44 70 76
leclaux@pratlong.fr
www.gites-leclaux.fr



Aménagé avec goût, ce gîte dispose de tout le confort nécessaire pour passer un séjour reposant en Cévennes. Vous apprécierez en hors saison la présence de la cheminée. Au sein du hameau le Claux, la convivialité est de mise, l'accueil que vous réserveront Serge et Sylvie est de qualité. Accès à l'espace jacuzzi. Ouvert toute l'année.

 Semaine: 380€ - 420€ • 2 nuits: 120€



4 PERSONNES

La Donzelenche : Gîte L'Escalier

Eva et Hans Brandt Roelofsen
La Donzelenche - 3121 route du Luech
48220 Vialas

+33(0)4 66 41 08 23
mas@donzelenche.com
www.donzelenche.com

06



Dans ce gîte à l'ambiance décalée, grimpez l'ancien escalier en granit pour découvrir le séjour spacieux avec ses poutres, son mur en pierre et son poêle à bois. Chambres agréables au RDC. En été vous apprécierez la fraîcheur des lieux ! Espaces extérieurs privés, lieux de baignade sauvages. Ouvert toute l'année.

Semaine : 535€ - 695€ • 2 nuits : 215€ - 240€



Gîte les Espérelles : La Clède

Hervé Roche
Lieu-dit Les Espérelles Hautes
48240 Ventalon en Cévennes

+33(0)6 84 03 16 10
contact@lesesperelleshautes.com
www.lesesperelles.com

M8



Idéalement placée pour la découverte de la nature, cette petite maison indépendante va vous ravir. Restaurée avec soin et goût elle allie rusticité et confort moderne. En couple, en famille ou entre amis, venez donc profiter de ce petit coin de paradis pour vous reposer, vous ressourcer et passer un agréable séjour. Ouvert toute l'année.

Semaine : 690€ - 790€ • 2 nuits : 190€ - 220€



Las Fustier - Le Bon Logis

Brigitte et Loïc Charpentier
Lieu-dit La Lauze
48240 Saint Privat de Vallongue

+33 (0)4 66 45 91 78 - +33 (0)6 07 71 64 46
lasfustier@gmail.com
www.lasfustier.fr

M8



Aux portes du cœur du Parc national des Cévennes, au pied du col de Jalcreste, Las Fustier est à proximité de nombreux sentiers de randonnée et de la rivière. En juillet et août, vous pourrez profiter du marché du dimanche matin, des animations et de la piscine du village vacances. Une épicerie, bar et restaurant se situe également dans le village. Ouvert toute l'année.

Semaine : 180€ - 450€



Gîte de la Bergerie

Denis Gérard
Lieu-dit Les Plantiers
48110 Saint Martin de Lansuscle

+33(0)7 87 11 98 78
dgerard48@gmail.com
www.gitelabergerie-florac.fr

L9



Vaste bergerie cévenole en pierre sèche, ce sont 2 bâtiments autonomes chacun équipés d'une salle d'eau, d'une cuisine et d'une chambre ; ils permettent donc à ceux qui le désirent une certaine indépendance. Ce gîte fait partie intégrante de la nature sauvage des environs. Ouvert du 26 mai au 16 septembre 2023.

Semaine : 525€ - 700€



Gîte du Bancilhon : Le Fenil

Sabine Leroy
Lieu-dit Le Bancilhon
48370 Saint Germain de Calberte

+33 (0)4 66 45 92 78
leroy.s@cevennes.com
www.cevennes.com/bancilhon

M9



Le Bancilhon, ancien Mas du 14^{ème} siècle, vous accueille dans l'un de ses 3 gîtes de caractère. Le Fenil est une maison mitoyenne de plain-pied, avec vue sur un pré à l'entrée du hameau. Parents et enfants découvriront les activités agricoles et les animaux de la ferme mais pourront aussi profiter de la piscine, commune aux gîtes. Jardin privatif. Ouvert du 29 avril au 16 septembre 2023.

Semaine : 370€ - 680€



Gîte Le Mazelet Haut

Oscar Werson
Lieu-dit Le Mazelet Haut
48370 Saint Germain de Calberte

+33(0)6 67 27 93 40
werson@causses-cevennes.com
www.gite-rural-cevennes.com

M9



Maison cévenole confortable et indépendante sans être isolée, en pierres apparentes. Environnement boisé avec vue sur la vallée. 2 chambres, 2 salles d'eau, 2 WC. Vous pourrez également profiter de la terrasse, pour vous détendre en fin de journée. Ouvert du 13 mai au 23 septembre 2023.

Semaine : 400€ - 600€



Gîte de l'Airette

Gilbert Sagit
Lieu-dit Pont Ravagers
48110 Sainte Croix Vallée Française

+33 (0)4 66 22 45 30
+33 (0)6 61 72 81 79
g.sagit@online.fr

K10



Au cœur des Cévennes chargées d'histoire, vous pourrez apprécier le calme, la beauté des paysages et la tranquillité de ce lieu propice au dépaysement et au repos. À quelques pas de la rivière, vous pourrez profiter d'un accès facile à la baignade.
Ouvert du 29 avril au 30 septembre 2023.

Semaine : 390€ - 740€



Gîte Barbude

Serge Pratlong
Lieu-dit Le Claux
48110 Gabriac

+33(0)6 98 00 22 65 - +33(0)4 66 44 70 76
leclaux@pratlong.fr
www.gites-leclaux.fr

K11



Aménagé avec goût, ce gîte dispose de tout le confort nécessaire pour passer un séjour reposant en Cévennes. Vous apprécierez en hors saison la présence de la cheminée. Au sein du hameau le Claux, la convivialité est de mise, l'accueil que vous réserveront Serge et Sylvie est de qualité. Accès à l'espace jacuzzi.
Ouvert toute l'année.

Semaine : 360€ - 500€



Gîte Bouscasse

Serge Pratlong
Lieu-dit Le Claux
48110 Gabriac

+33(0)6 98 00 22 65 - +33(0)4 66 44 70 76
leclaux@pratlong.fr
www.gites-leclaux.fr

K11



Dans un environnement boisé et très calme, ce gîte se situe dans un corps de bâtiments avec une très belle vue sur la vallée, il dispose de tout le confort nécessaire pour passer un séjour reposant en Cévennes. Hors saison, vous apprécierez la présence de la cheminée. Accès à l'espace jacuzzi.
Ouvert toute l'année.

Semaine : 360€ - 500€



Gîte Patience

Catherine Brame
Rue principale
48330 Saint Etienne Vallée Française

+33(0)4 66 31 29 12 - +33(0)7 60 37 04 04
lafermedepatience@gmail.com
www.gites-cevennes-stevenson.fr

N11



Maison au cœur du village de Saint Etienne Vallée Française; idéalement située pour des vacances cévenoles au calme en famille ou entre amis. Elle est composée de 2 chambres ; SdB; wc indépendant; séjour coin cuisine équipée. Vous pourrez profiter d'une grande terrasse de 50m² en surplomb de la rivière. Coin de baignade à moins de 100m.
Ouvert du 1er mai au 20 décembre 2023.

Semaine : 495€ - 610€



5 PERSONNES

La Coutinelle

Muriel De Gaudemont
Lieu-dit Le Salson, Saint Frézal de Ventalon
48240 Ventalon en Cévennes

+33 (0)6 30 58 95 02
plandais@club-internet.fr
www.gites-coutinelle-pellegrine.fr

N7



Superbe gîte cévenol au coeur du Parc national des Cévennes, dans un hameau calme à 700m d'altitude. Idéal pour 2 ou 3 personnes. Entièrement rénové avec matériaux typiques de la région (charpente en châtaignier, enduit chanvre et chaux, escalier en pierre de schiste). Sur 3 niveaux, jardin privatif.
Ouvert du 1^{er} mars au 31 décembre 2023.

Semaine : 490€ - 600€



Gîtes du Bancillon : La Clède

Sabine Leroy
Lieu-dit Le Bancillon
48370 Saint Germain de Calberte

+33 (0)4 66 45 92 78 - +33 0(6) 61 24 12 09
leroy.s@cevennes.com
www.cevennes.com/bancillon

M9



Le Bancillon, ancien Mas du 14^{ème} siècle, vous accueille dans l'un de ses 3 gîtes. La Clède est une maison indépendante sur 2 niveaux. Enfants et parents pourront découvrir les activités agricoles et les animaux de la ferme et pourront aussi profiter de la piscine, commune aux gîtes.
Ouvert du 29 avril au 16 septembre 2023.

Semaine : 340€ - 580€



Gîtes du Bancillon : La Magnanerie

Sabine Leroy
Lieu-dit Le Bancillon
48370 Saint Germain de Calberte

+33 (0)4 66 45 92 78 - +33 (0)6 61 24 12 09
leroy.s@cevennes.com
www.cevennes.com/bancillon

5



M9



Ce petit appartement familial a été aménagé dans l'ancienne magnanerie de notre vieux mas en pierre. Il s'ouvre sur une grande terrasse dallée avec un jardinet clôturé, à l'écart de tout passage. Ses murs épais gardent la fraîcheur en été. Ouvert du 29 avril au 16 septembre 2023.

€ Semaine : 340€ - 580€



Mas de la Taillade

Michel Salles
Lieu-dit La Taillade
48330 Saint Etienne Vallée Française

+33(0)6 08 95 03 25
michel-salles2@orange.fr
www.causses-cevennes.com/masdelataillade

5



N11



Le mas de la Taillade est un gîte rural à la ferme, situé au cœur des Cévennes sur 40 ha de terrain, essentiellement boisé de châtaigniers. Cet environnement exceptionnel favorise le calme et la tranquillité. À 7 km de St Etienne Vallée Française. Belle terrasse avec salon de jardin. Promotion 10 % sur la 2ème semaine. Ouvert du 15 avril au 30 septembre 2023.

€ Semaine : 300€ - 520€



6 PERSONNES

Las Fustier - Gîte Le Grenier

Brigitte et Loïc Charpentier
Lieu-dit La Lauze
48240 Saint Privat de Vallongue

+33 (0)4 66 45 91 78 - +33 (0)6 07 71 64 46
lasfustier@gmail.com
www.lasfustier.fr

6



M8



Aux portes du cœur du Parc national des Cévennes, au pied du col de Jalcreste, Las Fustier est à proximité de nombreux sentiers de randonnée et de la rivière. En juillet et août, vous pourrez profiter du marché du dimanche matin, des animations et de la piscine du village vacances. Une épicerie, bar et restaurant se situe également dans le village. Ouvert toute l'année.

€ Semaine : 300€ - 600€



Château de Cambiaire - 3 Gîtes

Éric et Corinne Pages
Château de Cambiaire
48330 Saint Etienne Vallée Française

+33(0)6 13 38 03 98 / +33(0)4 66 48 24 15
chateaudecambiaire@icloud.com
www.chateau-de-cambiaire.com

6



N11



Le château de Cambiaire date du 14^{ème} siècle. Les gîtes, situés dans les parties les plus anciennes du château, vous transportent dans l'histoire. Le gîte Le Castellans, possède une terrasse privée sur le toit de l'édifice avec vue imprenable sur le donjon et la forêt ! Le gîte La Calade se trouve sur les fondations des caves de la bâtisse avec terrasse privative. Le gîte de La Draille propose une vue sur la tour du donjon et la cour intérieure. Ouvert toute l'année.



6

min/max semaine
230€ / 570€

Nuitée

70€
120€

Ecogîte Cévenola

Janine Etienne
Lieu-dit Biasses
48110 Molezon

+33 (0)6 67 32 36 95
j.etienne9@laposte.net
www.cevenola.fr

6



J10



Maison cévenole de caractère située au cœur de la Vallée Française dans l'environnement préservé du Parc national des Cévennes à proximité immédiate du Gardon. Restaurée récemment avec des matériaux naturels, cette maison dispose d'espaces conviviaux et chaleureux (coin lecture, salon d'été pouvant servir d'espace de télétravail). Ouvert toute l'année.

€ Semaine : 49€ - 729€



8 PERSONNES

Le Cadran Solaire

Marie Pascale Honore
Lieu-dit Magistavols
48400 Cassagnas

+33(0)6 81 48 31 70
honoremp@gmail.com
www.gitecadransolaire-cevennes.fr

L8



Maison familiale traditionnelle et de caractère, de 90m², en pierres sèches et toit de lauzes, située au Magistavols, hameau du village de Cassagnas, en zone centrale du Parc national des Cévennes à 900m d'altitude, en pleine nature et au bout d'une petite route qui ne dessert que le hameau.

Ouvert du 3 juin au 6 novembre 2023.

Semaine : 600€ - 700€



La Donzelenche : Gîte Le Verdier

Eva et Hans Brandt Roelofsen
La Donzelenche - 3121 route du Luech
48220 Vialas

+33(0)4 66 41 08 23
mas@donzelenche.com
www.donzelenche.com

O6



Gîte confortable, chaleureux et très spacieux où règne une harmonie entre éléments contemporains et anciens. Sur la terrasse, profitez d'une vue exceptionnelle sur la vallée. Au premier étage se trouvent 3 chambres confortables et décorées avec des réalisations insolites.

Ouvert toute l'année.

Semaine : 895€ - 1185€ • 2 nuits : 380€ - 415€



12 PERSONNES

La Pellegrine

Muriel De Gaudemont
Lieu-dit Le Salson, Saint Frézal de Ventalon
48240 Ventalon en Cévennes

+33 (0)6 30 58 95 02
plandais@club-internet.fr
www.gites-coutinelle-pellegrine.fr

N7



Maison sur 3 niveaux, au cœur du Parc national des Cévennes, à 720m d'altitude. Pouvant accueillir jusqu'à 12 personnes. 3 chambres, 2 salles de douches, 2 WC. Une annexe avec une chambre un coin toilette et un WC. Terrasses avec superbe vue sur les collines cévenoles.

Ouvert toute l'année.

Semaine : 1260€ - 1400€



14 PERSONNES

Gîte de l'Albergnière

Marcel Savajol
Lieu-dit Pont Ravagers
48110 Sainte Croix Vallée Française

+33(0)6 62 52 66 49
savajolm1@yahoo.fr
www.gitedelalberguiere.fr

K10



Dans le Parc national des Cévennes, notre gîte confortable comprend une grande pièce de vie avec un espace cuisine, 5 ch., 2 SdB et 3 WC. L'extérieur bénéficie d'un terrain jouxtant la rivière, d'une terrasse et d'une piscine chauffée et sécurisée. Les tarifs s'entendent pour 10 pers., au-delà s'applique un supplément de 18€/pers et par nuit.

Ouvert toute l'année.

Semaine : 861€ - 2450€ • 2 nuits : 490€ - 604€



15 PERSONNES

Gîte Ispaeva

Marcel Savajol
1 Route de Salenson
48320 Ispagnac

+33(0)6 62 52 66 49
savajolm1@yahoo.fr
www.ispaeva.fr

H5



Dans les Gorges du Tarn, une maison indépendante de 7 ch. sur 2 niveaux à partager à plusieurs familles ou amis avec terrasse, jardin et piscine ovoïde chauffée et sécurisée. Diverses activités touristiques et sportives à proximité. Les tarifs s'entendent pour 10 pers, au-delà s'applique un supplément de 18€/pers et par nuit. Ouvert toute l'année.

Semaine : 861€ - 2625€ • 2 nuits : 512€ - 630€



GÎTES D'ETAPE - Hostels / Gruppen und Ettapenunterkünfte

À proximité des sentiers de randonnée, passez la nuit dans un de nos gîtes d'étape le long de votre itinéraire pour recharger les batteries ! Vous pourrez parfois profiter de la table d'hôtes ou d'un panier repas.

Backpacking through the region? Find hostels right next to your trail. Certain structures propose evening meals and packed lunches.

In der Nähe der Wanderwege übernachten Sie in einer Ettapenunterkunft und genießen Sie vielleicht Halbpension oder ein Lunchpaket.

La Donzelenche

Lieu-dit La Donzelenche
3121 route du Luech
48220 Vialas

14

+33(0)4 66 41 08 23
mas@donzelenche.com
www.donzelenche.com

06



Gîte d'étape insolite dans un cadre exceptionnel ; Un mas fortifié du XVIème siècle, restauré avec goût, ferme de séjour. Plusieurs chambres spacieuses et pleines d'ambiances, douche, WC. Espace hors sac avec coin cuisine, infos randonnées...
Ouvert du 22 avril au 1^{er} novembre 2023.

N : 18,50€ • PtD : 9€ • T.hôtes : 24€/pers.



La Chèvrerie des Felges

Lieu-dit Les Felges
48400 Cassagnas

20

+33 (0)4 66 45 77 73 - +33 (0)6 52 22 14 07
contact@yourtes-cevennes-gorgesdutarn.fr
www.yourtes-cevennes-gorgesdutarn.fr

L8



Corinne et Denys vous accueillent à «La chèvrerie des Felges» en hébergement insolite, sur une variante du GR70 et au départ de nombreuses randonnées. Vous serez logés en yourtes avec accès au bloc sanitaire et à la salle commune avec coin cuisine. Possibilité de repas sur place et de visiter la ferme.
Ouvert toute l'année.

N : 15€ - 25€ • PtD : 5€ • ½ pension : 35€ - 45€

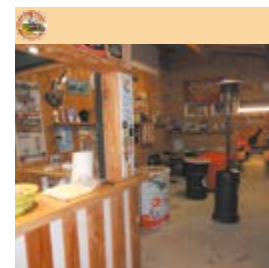


Le Motard Cévenol

Lieu-dit Le Janiquet
48160 Saint Julien des Points

6

+33(0)6 80 05 74 62
relaismotards48@gmail.com
www.relaismotardscevenol.fr



P8

Ce gîte d'étape situé au-dessus de l'accueil motard, se compose d'un dortoir avec 2 lits superposés (largeur 90cm), deux lits de 90 cm, d'une salle de bain et WC attenant. Repas et petit déjeuner inclus. Accueil bar du moto club les routards cévenols.
Ouvert de Pâques à fin octobre.

N : 30€ • PtD : 8€



Domaine Le Verdier : Un Ptît Coin de Paradis

Lieu-dit Le Verdier
48160 Saint Michel de Dèze

10

+33(0)6 07 93 87 99
unpetitcoindeparadis.leverdier@gmail.com
https://un-ptit-coin-dparadis-le-verdier.jimdosite.com



N9

Niché dans un écrin de nature, au hameau du Verdier vous disposez de plusieurs chambres collectives, de 4 à 6 couchages (total 15 pers.) au confort moderne et à l'esthétique chaleureuse. Bâtiment commun à votre disposition : cuisine équipée, salles à manger, terrasses, salles de jeux, bibliothèque et grand bassin naturel. Domaine entièrement privatisable.
Ouvert du 3 février 2023 au 2 janvier 2024.

N (2 à 10 pers.) : 120€ - 260€ • PtD : 12€ • T.hôtes : 30€/pers.



Gîte d'étape Tramontane

Lieu-dit La Rouvière
48110 Saint Martin de Lansuscle

8

+33(0)6 32 56 99 56
+33(0)4 66 45 92 44
chantal.guillaume48@gmail.com



L9

Avec sa très belle vue sur la vallée, ce gîte ravira tous les amoureux de la nature et des grands espaces. Et pour votre plaisir, Chantal vous préparera un bon petit déjeuner à base de produits bio. Repas en table fermière dans le village.
Ouvert toute l'année.

N : 20€ - 25€ • PtD : 6€



La Roquette

Lieu-dit La Roquette
Vallée de Trabassac
48110 Molezon

+33 (0)6 68 13 81 01 - +33 (0)6 99 43 18 52
gitelaroquette@gmail.com
www.gitelaroquette.com

15

K9



Situé au cœur du Parc national des Cévennes, le site de la Roquette se niche au creux du vallon de Trabassac, vallon au charme préservé. De la simple nuit au séjour de plus longue durée, vous y trouverez la sérénité d'un mas cévenol traditionnel dans son cadre authentique et enclavé, en pleine nature, à l'écart des grands axes de circulation.
Ouvert toute l'année.

€ 1/2 pension : 60€/pers. • PTD : 8€



CAMPINGS - Campsites / Campingplätze

Vous êtes plutôt aire naturelle, camping à la ferme ou camping tout confort ? Que vous préfériez dormir dans une tente, un mobilhome, un coco sweet ou même une roulotte, trouvez le camping de vos rêves !

Do you prefer wild campsites or those offering all commodities or, maybe you would like to set your tent by a farm ? Here you will be sure to find the campsite that suits your best !

Bevorzugen Sie naturbelassene Campingplätze, Camping auf dem Bauernhof oder Camping mit allem Komfort? Hier finden Sie den Campingplatz Ihrer Träume.

- 🚐 Camping-car / Campervan / Wohnmobil
- ⚡ Electricité / Electricity / Elektrizität
- 🚰 Aire de service / Service area / Raststätte
- 🏠 Tente / Tent / Zelt
- 📍 Emplacement nu / Bare location / Zeltplatz
- 🚗 Voiture / Car / Auto

La Réverie Camping chez L'Habitant

448 route de la Planche
48220 Vialas

+33(0)6 42 82 28 80
campinglareverie@gmail.com
www.campinglareverie-cevennes.fr

6



Dans un cadre naturel et simple à proximité du village de Vialas (300m) et de nombreux coins de baignade (10min à pied). Notre camping est équipé de toilettes sèches, de sacs de douche solaire, d'un barbecue et table de pique-nique, d'un point d'eau potable et d'un point électrique à partager.
Ouvert du 1^{er} avril au 1^{er} octobre 2023.

€ 📍 10€/adulte - 5€/enfant • Héb. insolite : 50€/nuitée



06

Eco-Camping La Donzelenche

Lieu-dit La Donzelenche
3121 route du Luech
48220 Vialas

+33(0)4 66 41 08 23
mas@donzelenche.com
www.donzelenche.com

6



Pour vivre une expérience, venez séjourner dans notre éco-camping en pleine nature. Vous trouverez 2 tentes de luxe, entièrement équipées : la Yourte (4pers.) et la tente Safari (4 ou 5pers.), chacune sur sa propre plate-forme en vois ainsi que 4 emplacements non accessibles en voiture.
Ouvert du 15 mai au 1^{er} octobre 2023.

€ 📍 20€ • Héb. insolite : 430€-725€ /sem



06

La Chèvrerie des Felges

Lieu-dit Les Felges
48400 Cassagnas

+33 (0)4 66 45 77 73 - +33 (0)6 52 22 14 07
contact@yourtes-cevennes-gorgesdutarn.fr
www.yourtes-cevennes-gorgesdutarn.fr

6

L8



Corinne et Denys vous accueillent à La chèvrerie des Felges. Les 6 yourtes sont implantées en petites terrasses sur le versant sud à l'ombre de châtaigniers centenaires. Outre la visite de la ferme, nous vous proposerons des randonnées, une ânesse peut même vous accompagner lors de vos balades.
Ouvert toute l'année.

€ 65€ /nuitée • 350€ - 450€ /semaine



Ferme Équestre des Mourènes

Les Mourènes
Col de Jalcreste
48240 Saint André de Lancize

+33 (0)6 87 35 17 85
originalilas@gmail.com
www.mourenes.fr

2

L8



Nous vous proposons deux emplacements de camping/bivouac en dessous de notre maison avec un accès à une douche chaude et des toilettes sèches. Vos compagnons ânes ou chevaux sont les bienvenus, un paddock ou des boxs les accueilleront pendant une ou plusieurs nuits de repos bien méritées !
Ouvert du 1^{er} juillet au 31 août 2023.

€ 13€ /adulte • 8€ /enfant (-12ans)



Camping Cap Lozère

RN106
48160 Le Collet de Dèze

+33(0)4 66 65 30 62 - +33 (0)6 82 93 98 44
cap.lozere@gmail.com
www.camping-cap-lozere.business.site

25



Camping en bordure de la rivière du Gardon, profitant du climat méditerranéen. Ce lieu de détente et de repos dans la nature se situe à proximité de nombreux sites touristiques. Accès facile pour les camping-cars. Proche du village. Possibilité de louer un emplacement, un mobil-home ou une tente bengalie du 1^{er} juillet au 31 août.
Ouvert du 15 avril au 30 septembre 2023.

€ 14,50€ - 19€ • Location : 450 - 620€/sem



Stéphanie, Guillaume et leurs enfants, Mélodie et Paolo, seront contents de vous accueillir dans leur petit **camping familial** de 17 emplacements, à l'écart des habitations et de la circulation.

Hébergements insolites (POD et tentes d'habitation), **au cœur d'une belle châtaigneraie**. Grand pré, idéal terrain de jeux en famille ou entre amis, petite buvette, épicerie et vente des produits de l'exploitation.

Les animaux de la ferme feront le bonheur des petits et des grands !
Simplicité et authenticité, calme et "déconnexion" assurés !



Mas del Miech - Vallée de Thonas - 48370 Saint Germain de Calberte
+33 (0)6 50 74 08 76 • mas-del-miech@orange.fr

www.camping-mas-del-miech.com



Retrouvez-nous sur Facebook

Camping Lou Mas Del Miech

Lou Mas del Miech
Vallée de Thonas
48370 Saint Germain de Calberte

+33 (0)6 50 74 08 76
mas-del-mietch@orange.fr
www.camping-mas-del-miech.com

18



M10



Petit camping familial avec emplacements pour tentes et hébergements insolites (POD). Simplicité, calme et « déconnexion » assurés ! Les animaux de la ferme feront le bonheur des petits et des grands ! Buvette, produits de l'exploitation et épicerie sur place. Equipements bébé. Réservation obligatoire. Ouvert du 17 avril au 1^{er} octobre 2023.

€ = 14€ - 20€ • Héb. insolite : 70€-110€ /nuitée



Camping Lou Treillat

Lieu-dit La Borie
48110 Sainte Croix Vallée Française

+33(0)4 66 44 70 56
patrick-roux48@wanadoo.fr
www.campingloutreillat.sitew.fr

20



N11



Petit camping cévenol, calme et ombragé, situé à 600 m du village de Sainte Croix Vallée Française et non loin de jolis coins de baignade. Vous aimerez la convivialité et la simplicité de cet endroit pour une pause en pleine nature. Sur place ping-pong, baby-foot, sanitaire tout confort, cabine bébé. Location de POD et d'une caravane. Ouvert du 1^{er} mai au 30 septembre 2023.

€ = 17,50€ • Location : 170€-350€ /sem.



Camping Le Martinet

La Farre
48330 Saint Etienne Vallée Française

+33 (0)4 66 45 74 88
vacanceslemartinet@orange.fr
https://village-vacances-cevennes.com

36



N11



Un site d'exception situé dans un petit village des Cévennes en Lozère. Le camping bénéficie d'un climat doux et agréable. Dans un parc de 9 hectares idéalement situé en bord du Gardon. Les emplacements du camping sont spacieux et ombragés ! Accès direct à la cascade du Martinet. Ouvert du 28 avril au 8 septembre 2023.

€ = 13,25€ - 14,80€ •



CAMPING LA PELUCARIE **

Petit camping calme et convivial en bordure du Gardon, au coeur des Cévennes. De grands emplacements en grande partie ombragés de châtaigniers et de peupliers. Emplacements nus, Tithomes et Coco-sweet pour profiter au maximum de vos vacances !

Découvrez nos Coco-Sweet :

Ni Cabano, Ni Bungalow, Voici COCO, le nouveau héros des estivaux !

C'est un nouvel habitat spécialement conçu pour les campings !

Il est malin, c'est une alternative FUN aux tentes classiques et mobil-homes !

Boulodrome, Terrain multi-sport, Jeux pour enfant, Table de ping-pong, Point alimentation, Bar, Dépôt de pain

50 % de réduction sur la 2^{ème} semaine en Tithomes ou Coco-sweet en basse saison !



Camping La Pelucarié, 48110 Moissac Vallée Française
+33(0)4 66 45 75 57 - florence.plantier48@orange.fr
www.campinglapelucarie.fr

Camping La Pélucarié

Route d'Appias
48110 Moissac Vallée Française

+33(0)4 66 45 75 57 - +33(0)6 60 33 02 65
florence.plantier48@orange.fr
www.campinglapelucarie.fr

33



M11



Petit camping calme et convivial en bordure du Gardon. De grands emplacements en grande partie ombragés de châtaigniers et de peupliers. Découvrez nos coco-sweet et nos tithomes (4 pers.) au cœur des Cévennes, en pleine vallée camisarde. Ouvert du 14 avril au 18 septembre 2023.

€ 14,60€ - 17,60€ • Location : 49€ - 82€ /nuitée

Camping Les Sources

Route de Mialet
30270 Saint Jean du Gard

+33(0)4 66 85 38 03 / +33(0)6 88 39 54 85
campingsources@orange.fr
www.camping-des-sources.fr

127



012



Venez chercher ce que vous n'avez pas ailleurs le cadre et une qualité de services dans ce magnifique camping 3 étoiles avec piscine et sanitaires chauffés dans une ambiance conviviale et familiale. Possibilité de louer des chalets, des caravanes, un tithome et mobil-home. Club pour enfants. Ouvert du 1^{er} avril au 23 septembre 2023.

€ 17€ - 34€ • Location : 55€ - 150€ /nuitée

VILLAGE VACANCES - Holiday resorts / Feriendörfer

Profitez d'un ensemble d'hébergements où tout est prévu pour vous faciliter les vacances, pour un séjour de détente et de loisirs, en famille ou entre amis. Tous les gîtes possèdent une cuisine équipée.

Take advantage of our holiday resorts and all of their activities designed specifically for families and large groups of friends! Each holiday house comes with a fully equipped kitchen.

Genießen Sie eine Reihe von Unterkünften, in denen alles zur Verfügung steht, um Ihren Urlaub zu erleichtern und einen erholsamen Aufenthalt mit Familie oder Freunden zu verbringen. Alle Ferienwohnungen verfügen über eine ausgestattete Küche.

Village Vacances Les Hauts de Saint Privat

Les Hauts de Saint Privat
48240 Saint Privat de Vallongue

+33(0)4 66 45 53 78 - +33 (0)6 31 49 31 47
leshautsdestprivat@gmail.com
www.vacances-en-cevennes.com



M8



Notre village vacances est le lieu idéal pour prendre un immense bol de nature et partir à la découverte de la Lozère et des Cévennes. Central, facile d'accès et d'une construction en pierres préservant le cachet de notre territoire, il comporte 31 gîtes tout équipés et meublés en bois. Sur place bibliothèque, pétanque, aires de jeux, ping-pong. Chauffage et draps compris. Ouvert du 8 avril 2023 au 15 novembre 2023.

Infos pratiques : Séjours VACAF acceptés. 3 clubs pour enfants proposés du 09/07 au 18/08. Piscine ouverte du 08/07 au 26/08.



2 ↑	4 ↑	4/5 ↑	5 ↑	6/8 ↑	Nuitée
min/max semaine 300€ / 630€	min/max semaine 360€ / 840€	min/max semaine 360€ / 870€	min/max semaine 360€ / 870€	min/max semaine 430€ / 970€	90€ 140€

*chiens admis hors juillet/août

Village de Gîtes Le Serre de la Can

Lieu-dit Le Serre de la Can
48370 Saint Germain de Calberte

+33(0) 6 13 63 92 16
contact@leserredelacan.com
www.leserredelacan.com



07



Ce village de gîtes typiquement cévenol, possède un relief montagneux offrant de magnifiques panoramas sur la vallée, il se compose d'un ensemble de 34 gîtes mitoyens en pierre. Ce village de vacances est particulièrement adapté pour les jeunes enfants et les familles qui veulent profiter de vacances relaxantes pour visiter notre région !

Ouvert du 7 avril au 13 novembre 2023.

Animations pour les enfants et piscine ouverte en juillet et en août.



4/6

6/8

2 nuits

min/max semaine
295€ / 650€

min/max semaine
345€ / 700€

155€ / 250€

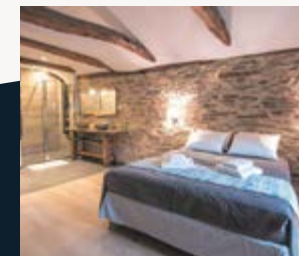


Bienvenue aux Esperelles Hautes, **nos deux charmants gîtes** (La Clède - 4 pers. et Le Paillet - 2 pers.) sont situés au cœur du parc national des Cévennes, un véritable paradis pour les amateurs de **nature, d'aventure et d'astronomie**.

Offrant un cadre paisible et des vues imprenables sur les montagnes, nos gîtes sont confortablement meublés et équipés pour garantir un séjour agréable.

Le parc national des Cévennes est un lieu idéal pour explorer la nature à travers de nombreuses randonnées, observer les étoiles et découvrir les merveilles de l'univers.

Nous serons ravis de vous accueillir et de vous aider à planifier votre séjour.



Les Esperelles Hautes - 48240 Ventalon en Cévennes
+33 (0)6 84 03 16 10 • contact@lesesperelleshautes.com
www.lesesperelles.com

Mont Lozère

40

Au gré des saisons, le Mont Lozère s'habille du flamboyant jaune des genêts, du violet de la bruyère, du rouge des myrtiliers sauvages et revêt en hiver son manteau blanc. Au pays des sources, entre pâturages et tourbières, ruisseaux et cascades dévalent les pentes du Mont Lozère. Son charme opère en toutes saisons, grâce à ses doux reliefs et ses vastes étendues granitiques. L'endroit idéal pour des aventures en pleine nature !

41

The breathtaking beauty of Mount Lozère can be admired throughout all seasons. Come admire the colorful flanks of the mountain: whether covered in the yellow glow of broom flowers, the pink shades of heather, or the sparkling white snow. This is the land of fresh water sources that flow down the slopes creating crystal clear mountain streams and waterfalls. These fantastic landscapes are ideal for incredible adventures in the wild!

Die Landschaften des Mont Lozère haben zu jeder Jahreszeit einen besonderen Reiz, dank ihrer Farbparaden, ihrer sanften Reliefs und ihrer weiten Granitflächen. Im Land der Quellen, zwischen Weiden und Torfmooren, stürzen Bäche und Wasserfälle die Hänge des Mont Lozère hinab. Der perfekte Ort für Naturabenteuer!

CHAMBRES D'HÔTES - Bed and Breakfast / Gästezimmer

Nos chambres d'hôtes vous accueillent ! Hébergement en chambre chez l'habitant et repas (si table d'hôtes) ; les tarifs sont indiqués sur la base de 2 personnes. Les petits déjeuners sont inclus dans les tarifs.

Our bed and breakfasts welcome you ! Half-board is sometimes proposed. Breakfast is included. Prices are indicated on the basis of two persons.

Unsere Gästezimmer heißen Sie willkommen! Unterkunft in einer Gastfamilie (und Mahlzeiten manchmal angeboten). Die Preise sind auf der Basis von 2 Personen angegeben. Das Frühstück ist im Preis inbegriffen.

La Fage

Nathalie Brunel Meyrueix
Lieu-dit La Fage
48000 Saint Etienne du Valdonnez

+33(0)4 66 48 14 63
gite-de-la-fage@orange.fr
www.gite-mont-lozere.com

4



J7



Accueil chaleureux dans nos chambres avec SDB privées. Située dans un village du Mont Lozère classé pour son architecture remarquable avec le clocher de tourmente et le four à pain qui domine la place du village. Table d'hôtes proposée le soir sur réservation (48h avant).

Ouvert du 1er avril au 12 novembre 2023.

€ 2 pers. : 75€-89€ • T.hôtes 21€/pers.



Maison Victoire

Jacqueline Galzin
Lieu-dit Finiels
48220 Pont de Montvert Sud Mont Lozère

+33(0)4 66 45 84 36
jacq.galzin@gmail.com

13



L4



Il y a plus d'un siècle R.L. Stevenson traversait le village. Dans une ambiance conviviale, autour de la table familiale vous dégusterez les produits du jardin devant la cheminée. Nous servons le petit-déjeuner à partir de 8h. Réservation obligatoire. Ouvert toute l'année.

€ 1/2 pension : 126€ / 2 pers.



Le Merlet

Perrine Runel-Galzin
Lieu-dit Le Merlet
48220 Pont de Montvert Sud Mont Lozère

+33(0)4 66 45 82 92 - +33(0)6 80 73 46 26
lemerlet@wanadoo.fr
www.lemerlet.com

15



Le Merlet, à 8km du Pont de Montvert, «Un merveilleux bout du monde» selon le Guide du Routard. Dans ce hameau du XVIème siècle à l'architecture traditionnelle, au milieu d'une nature préservée, la famille Galzin vous invite à partager les produits de leur ferme autour de leur table d'hôtes. Ouvert toute l'année.

L6

€ 1/2 pension : 132€ / 2 pers. • T.hôtes 29€/pers.



Gourdouze

Plamen Petrov
Lieu-dit Gourdouze
48220 Vialas

+33(0)6 50 53 57 31
hustan74@gmail.com
www.gourdouze.fr

7



Bienvenue à Gourdouze, un hameau typique du Mont Lozère, avec une vue exceptionnelle sur les Rochers du Trenze et la haute vallée des Cévennes. Idéal pour les randonneurs, c'est un lieu unique pour se ressourcer. 3 chambres équipées de salles d'eau privatives dans une ancienne ferme en granit. Ouvert du 1er avril au 30 septembre 2023.

N6

€ 2 pers. : 50€ - 60€ • T.hôtes : 20€/pers.



HÔTELS - Hotels

Hôtel de charme pour un week-end détente et farniente en amoureux, ou auberge de campagne pour partir en famille ou entre amis, réservez dès maintenant pour des vacances inoubliables !

Charming hotels or country inns, book now for an unforgettable holiday !

Buchen Sie einem Hotel oder einen Landgasthof für einen unvergesslichen Urlaub.

Les Chemins Francis



32 ch.

9 place du Pont
Bagnols les Bains
48190 Mont Lozère et Goulet

+33(0)4 66 47 60 04
contact@hotel-cheminsfrancis.com
www.hotel-cheminsfrancis.com



J2



Bienvenue chez Les Chemins Francis ! Spécialistes de la randonnée, nous vous accueillons et vous proposons, des séjours randonnées et balnéothérapie autour de Bagnols les Bains. En plus nous vous proposons un hébergement de qualité dans l'un de nos hôtels 2 étoiles ainsi que la découverte de menus du terroir dans notre restaurant. Ouvert du 4 février au 11 mars et du 8 avril au 28 octobre 2023.

€ ch. double : 75€ - 90€ • ½ pension : 145€ - 155€/2 pers.



Le Chalet du Mont Lozère

8 ch.

Station du Mont Lozère
48190 Cubières

+33(0)4 66 45 22 14
+33(0)6 59 16 09 02
chalet.dumontlozere48@gmail.com



L3



Idéalement situé au pied de la station du Mont Lozère, le Chalet du Mont Lozère vous accueille dans un cadre de bois et pierre. En salle ou en terrasse, vous pourrez profiter de la vue sur les Cévennes et les pistes de ski. Notre restauration est régionale et privilégie les produits locaux. Ouvert du 1er janvier au 1er novembre 2023.

€ ch. double : 72€ • Dîner : 16€ - 25€ /pers • PtD : 9€ /pers



Hôtel La Lozerette



20 ch.

Village de Cocurès
48400 Bédoues Cocurès

+33(0)4 66 45 06 04
lalozerette@wanadoo.fr
www.lalozerette.com



I6



Cette jolie maison vous surprendra grâce au raffinement et au confort des chambres, tout concourt à créer une ambiance chaleureuse en accord avec la nature. Une demeure qui, depuis 3 générations accueille ses hôtes pour des séjours de détente et de découverte. N'est-il pas vrai que les bonnes adresses ont toujours une histoire de famille ? Ouvert du 1er avril au 4 novembre 2023.

€ ch. double : 75€ - 120€ • ½ pension : 142€ - 190€/2 pers. • PtD : 11€ - 17€



L'Auberge des Cévennes



14 ch.

La placette
48220 Pont de Montvert Sud Mont Lozère

+33(0)4 66 45 80 01
contact@auberge-des-cevennes.com
www.auberge-des-cevennes.com



L5



L'Auberge des Cévennes vous propose de vivre une nouvelle expérience autour du voyage et de l'aventure en hommage à son hôte R.L. Stevenson. Avec ses 14 chambres entièrement rénovées, à la fois chaleureuses et fonctionnelles, l'Auberge vous offre un large choix, que vous voyagiez seul(e), en couple, en famille ou entre amis. Ouvert du 8 avril au 1er novembre 2023.

€ ch. double : 68€ - 90€ • ch. quadruple : à pd 120€ • ½ pension : 142 - 160€/2 pers. • PtD : 10€



La Truite Enchantée

Le Quai
48220 Pont de Montvert Sud Mont Lozère

7 ch.

+33(0)4 66 45 80 03



L5



Petit hôtel dans le centre du village, près du Tarn, avec un jardin calme sur l'arrière de la maison. Il y a 7 chambres simples et mignonnes avec lavabo et douche, les WC sont sur le palier.

La cuisine est faite maison, sans prétention, mais avec envie de faire plaisir.

Ouvert du 1^{er} avril au 11 novembre 2023.

€ 2 pers. : 51€ • ½ pension : 114€/2 pers.



Aux Sources du Tarn

Rue des écoles
48220 Pont de Montvert Sud Mont Lozère

18 ch.

+33(0)4 66 45 80 25 - +33(0)6 68 23 10 61

auxsourcesdutarn@wanadoo.fr

www.hotellozere.com



L5



Situé à 885m d'altitude, au pied du Mont Lozère et du Bougès, au cœur du Parc national des Cévennes. Dans ce cadre magnifique, l'hôtel vous offre tout confort, un accueil, une cuisine soignée (charcuterie de pays, spécialités régionales, truites). Réception de groupes.

Ouvert du 1^{er} avril au 15 novembre 2023.

€ 2 pers. : 55€ - 70€ • ½ pension : 125€ - 130€/2 pers.



GÎTES ET MEUBLÉS - Holiday cottages / Ferienwohnungen

Louez un gîte pour passer quelques jours ou plusieurs semaines sur notre territoire; les tarifs sont indiqués à la semaine ou au week-end. Tous les gîtes possèdent une cuisine équipée.

Rent a holiday cottage for a few days or several weeks ; prices are indicated for the week or the weekend. All the cottages possess a fully-equipped kitchen.

Mieten Sie eine Ferienwohnungen für ein paar Tage oder mehrere Wochen. Die Preise sind für eine Woche or ein Wochenende angegeben. Alle Ferienwohnungen verfügen über eine ausgestattete Küche.

2 PERSONNES

Loz'Air : cabane Grande Ourse

Claude et Myriam Rocher

Lieu-dit Les Alpiers

48190 Cubières

+33(0)6 74 58 64 67 - +33(0)4 66 48 67 02

contact@lozair.net

www.lozair.net



L2



Construit localement avec des matériaux respectueux de l'environnement, ce petit nid de 23 m² offre tout le confort d'un studio : la salle de bain avec douche à l'italienne, toilette sèche séparée, kitchenette dans la pièce à vivre. La pièce principale vous offre une vue incroyable sur le Mont Lozère.

Ouvert du 7 mai au 21 octobre et du 6 novembre au 31 décembre 2023.

€ Nuitée : 98€ • semaine : 652€



Loz'Air : le Studio de Cyprien

Claude et Myriam Rocher

Lieu-dit Les Alpiers

48190 Cubières

+33(0)6 74 58 64 67 - +33(0)4 66 48 67 02

contact@lozair.net

www.lozair.net



L2



Pour une étape, un week-end, un séjour en amoureux, entre amis ou un petit break en couple, le studio sera parfait ! Il vous offre un espace généreux de 30m² au sol avec une vue exceptionnelle sur le Mont Lozère, vous pouvez y cuisiner ou profiter de la table d'hôtes de Myriam et Claude.

Ouvert du 1^{er} janvier au 15 octobre et du 9 novembre au 31 décembre 2023.

€ Nuitée : 88€ - 114€ • semaine : 493€ - 585€



Gîte de Lézinio

Eliette Roure
Lieu-dit Montgros
48220 Pont de Montvert Sud Mont Lozère

+33(0)4 66 45 82 59
+33(0)6 64 64 81 85
eliette.roure@orange.fr

2

L5



Le Lézinio est un bâtiment en granit rénové en 2019, situé dans le paisible hameau de Montgros. Gîte tout confort pour passer d'agréables vacances ! Laissez-vous guider, sur les randonnées à la découverte des Sources du Tarn ou du sommet de Finiels. Tous commerces à 12 min.

Ouvert du 1er juillet au 30 septembre 2023.

€ Semaine : 350€ - 500€ • 250€ /2 nuits



Gîte du Merlet : Le Moulin

Perrine Runel-Galzin
Lieu-dit Le Merlet
48220 Pont de Montvert Sud Mont Lozère

+33(0)4 66 45 82 92
lemerlet@wanadoo.fr
www.lemerlet.com

2

L6



Le gîte du Moulin se trouve dans le hameau du Merlet, « un merveilleux bout du Monde » selon le guide du routard. Il comprend 1 ch. avec lit double sur mezzanine. Salon avec cheminée, cuisine intégrée, salle d'eau avec WC. Terrasse ombragée. Vente de produits issus de notre exploitation.

Ouvert toute l'année.

€ Semaine : 390€ - 670€ • 170€ /2 nuits (hors juillet-août)



L'Oustal de Marie

Olivier et Lyne Commandré
Lieu-dit Le Viala
48220 Pont de Montvert Sud Mont Lozère

+33(0)4 66 45 88 15 - +33(0)6 86 81 53 24
lynevelay@aol.com
www.gites-lozere-cevennes.com

2

L5



Gîte agréable situé dans un hameau ensoleillé, bénéficiant d'une superbe vue sur la vallée, à 10 min à pied du Pont de Montvert. Ce gîte dans une maison mitoyenne en granit, dispose d'un coin cuisine, un coin séjour avec TV, une chambre, une mezzanine et une terrasse.

Ouvert toute l'année.

€ semaine : 250€ - 450€ • 140€/2 nuits • Nuitée : 52€



L'Oustal d'Albert

Olivier et Lyne Commandré
Lieu-dit Le Viala
48220 Pont de Montvert Sud Mont Lozère

+33(0)4 66 45 88 15 - +33(0)6 86 81 53 24
lynevelay@aol.com
www.gites-lozere-cevennes.com

2

L5



Gîte confortable dans une maison mitoyenne en granit, situé dans le hameau du Viala, à 10 min à pied du Pont de Montvert. Ce gîte comprend un coin cuisine, un coin séjour avec TV, une chambre et une mezzanine. Terrasse ensoleillée avec vue sur la vallée.

Ouvert toute l'année.

€ semaine : 250€ - 450€ • 140€/2 nuits • Nuitée : 62€



Gîte Belle Vue

Valérie Testard
La Destourbe
48220 Pont de Montvert Sud Mont Lozère

+33 4 66 63 49 64
+33 6 63 59 77 84
test.clarensac@orange.fr

2

L5



Gîte situé sur les hauteurs du village du Pont de Montvert au pied du Mont Lozère et au cœur du Parc national des Cévennes. Vous profiterez d'un jardin avec une superbe vue sur le village. Le gîte comprend un lit double, un canapé convertible, un coin cuisine équipée (peut convenir à 4 personnes).

Ouvert du 1^{er} avril au 31 octobre 2023.

€ Semaine : 385€ - 455€ • 140€ /2 nuits



Gîte Chapelle Rousson

Nicole Rousson
n°8 lotissement Plaisance
48220 Pont de Montvert Sud Mont Lozère

+33(0)4 66 48 48 48
sla@lozere-resa.com

2

L5



Petite maison jumelée à celle du propriétaire avec terrasse et jardin équipés, située au Pont de Montvert, au bord du Tarn et sur le chemin de Stevenson. Gîte comprenant un séjour, un coin cuisine, une salle d'eau WC. Chauffage central. Emplacement voiture au bas du gîte. Draps compris.

Ouvert du 1er avril au 28 octobre 2023.

€ Semaine : 229€ - 439€



Gîte Chez Mémé Tchoune

Amélie et Stéphan Maurin
Lieu-dit Grizac
48220 Pont de Montvert Sud Mont Lozère

+33(0)4 66 32 95 84 - +33(0)6 03 86 80 21
chezmemetchoune@orange.fr
www.gitechantegrel.com

2



La maison bâtie sur 2 étages indépendants, appartient à un ancien corps de ferme. Ce gîte qui se trouve au rez-de-chaussée a été rénové en 2013. Lieu calme composé d'une grande pièce à vivre avec une cheminée et une terrasse privative, pour se détendre après une belle balade.
Ouvert toute l'année.

K6

€ semaine : 230€ - 350€ • 120 - 130€ / 2 nuits



3 PERSONNES

Gîte Castel-Cailloux

Christian Eysseric
Chemin du Courtet, La Brousse
48220 Pont de Montvert Sud Mont Lozère

+33 (0)6 10 36 20 14
mc.eysseric@hotmail.fr
www.gite-castel-cailloux-lozere.fr

3



Au cœur du Mont Lozère et à 10 minutes du village de Pont de Montvert, ancienne étable entièrement rénovée dans un hameau typique. Alliant confort moderne et charme d'antan, notre gîte est composé d'une chambre spacieuse, une SdB et un séjour/cuisine tout équipé, avec terrasse.
Ouvert toute l'année.

K5

€ semaine : 450€ - 590€



La Tchourette du Mont Lozère

Laurent Arbousset
Lieu-dit Masméjean
48220 Pont de Montvert Sud Mont Lozère

+33 (0)4 66 45 85 17
laurent.arbousset@wanadoo.fr
www.latchourette.com

3



Le chalet dispose d'un équipement tout confort et d'une terrasse offrant un magnifique panorama sur les vallées cévenoles. Il profite d'un emplacement idéal en pleine nature, à 6 km du Pont de Montvert où vous trouverez tous commerces et baignade. Sur place, barbecue collectif et aire de jeux, départs de sentiers de randonnée.
Ouvert toute l'année.

M6

€ semaine : 307€ - 510€ • 135€ / 2 nuits



4 PERSONNES

Gîte des Laubies

Mathieu Romain
Lieu-dit Les Laubies
48000 Saint Etienne du Valdonnez

+3(0)4 66 48 01 25
www.auberge-des-laubies.fr

4



Un gîte confortable situé au cœur du massif du Mont Lozère. Ici tout est réuni pour passer des vacances reposantes, loin de l'agitation de la ville. Accueil chaleureux, gîte bien équipé et vue exceptionnelle. Pendant votre séjour, profitez des nombreuses spécialités de l'auberge attenante.
Ouvert du 1er mai au 31 octobre 2023.

L4

€ semaine : 410€ - 430€ • 210€ / 2 nuits (hors saison)



Gîtes de la Boletière : le Granue

Michel et Elodie Martin
Lieu-dit La Fage
48000 Saint Etienne du Valdonnez

+33(0)6 05 27 86 81 - +33(0)6 11 60 95 27
giteslaboletiere@gmail.com
www.laboletiere.com

4



Gîte disposant de la marque Esprit Parc National pour se ressourcer, découvrir un patrimoine préservé et s'amuser avec une multitude d'activités. Ce gîte 3 étoiles est aménagé de plain-pied dans une grange à l'entrée du village. Il comprend une pièce de vie confortable avec un poêle, deux chambres et un extérieur avec vue sur les montagnes.
Ouvert du 6 mars au 31 décembre 2023.

J4

€ semaine : 361€ - 594€ • 178€ / 2 nuits

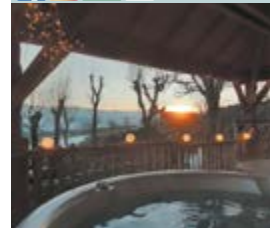


Loz'Air : Cabane SPA Bérénice

Claude et Myriam Rocher
Lieu-dit Les Alpiers
48190 Cubières

+3(0)6 74 58 64 67 - +33(0)4 66 48 67 02
contact@lozair.net
www.lozair.net

4



Profitez d'un séjour insolite en duo, en famille ou entre amis dans une cabane tout confort perchée à 5m de haut. Elle se compose d'une chambre avec lit queen-size et vue sur le Mont Lozère et une autre chambre double. Son jacuzzi privatif sur la terrasse au milieu des arbres vous apportera détente et bien-être.
Ouvert toute l'année sauf vacances de Toussaint.

L2

€ nuitée : 310€ / 2p. - 350€ / 4p. À pd 2 nuits : 264€ / 2p. - 297€ / 4p.



Gîte de La Chanard

Jacqueline Galzin
Lieu-dit Finiels
48220 Pont de Montvert Sud Mont Lozère

+33(0)4 66 45 84 36
jacq.galzin@gmail.com
www.gites-mont-lozere.com/gite-de-la-chanard

4

L4



A 5km à pied du village du Pont de Montvert par le Chemin de Stevenson, cette maison indépendante en pierre de granit possède une magnifique vue sur les vallées. Deux chambres, cuisine équipée, chauffage central, draps fournis, salon de jardin. Dépaysement total, immersion dans la nature, activités en plein air à proximité.

Ouvert toute l'année.

Semaine : 350€ - 450€ • 190€ - 220€ /2 nuits



Gîte Le Millepertuis

Bernard Pantel
Lieu-dit Finiels
48220 Pont de Montvert Sud Mont Lozère

+33(0)4 66 49 19 01
bernard.pantel@free.fr
www.gites-mont-lozere.com/gite-millepertuis/

4

L4



Maison indépendante avec terrasse, vue dégagée en bordure du hameau de Finiels, à 1200m d'altitude. Le gîte comprend un séjour / salle à manger avec kitchenette, un coin salon et bibliothèque. La maison dispose d'une chambre, d'une mezzanine et d'une salle d'eau. Le propriétaire vous propose des randonnées accompagnées sur le Mont Lozère.

Ouvert du 13 mai au 5 novembre 2023.

Semaine : 240€ - 440€ • 135€ - 155€ /2 nuits



Gîte Lilas

Francis Rouvière
Lieu-dit Le Cros
48220 Pont de Montvert Sud Mont Lozère

+33(0)4 66 48 48 48
sla@lozere-resa.com

4

L5



Maison indépendante de style ancien dans un petit hameau «Le Cros» à 10km du pont de Montvert. Au RDC : 1 salle principale avec coin cuisine et 1 WC indépendant. Au 1er étage: 1 chambre avec 1 lit 2 places en 160 et 1 chambre avec 2 lits 1 place, 1 salle d'eau, 1 WC indépendant. Accès au gîte par un chemin non goudronné de 3km.

Ouvert du 21 mai au 30 octobre 2023.

Semaine : ??€ • ??€ /2 nuits



Gîte de L'Aubaret

Françoise Thyss
Lieu-dit L'Aubaret
48220 Pont de Montvert Sud Mont Lozère

+33(0)6 20 87 13 25
thyssf@gmail.com

4

N6



Gîte indépendant dans un hameau du 17^{ème} siècle. Ancienne ferme fortifiée. Situé sur le GR7 et le GR68, idéal pour les randonneurs. L'été, vous aurez comme voisin un troupeau de plus de mille brebis en estive. Pièce à vivre avec cuisine équipée, 2 ch. dont 1 en mezzanine, terrasse.

Ouvert du 14 mai au 15 octobre 2023.

Semaine : 400€ - 460€ • 180€ - 1€ /2 nuits



Gîte Le Merlet : Les Bancelles

Perrine Runel Galzin
Lieu-dit Le Merlet
48220 Pont de Montvert Sud Mont Lozère

+33(0)4 66 45 82 92
lemerlet@wanadoo.fr
www.lemerlet.com

4

L6



Dans un hameau du 16^{ème} siècle entièrement restauré à l'architecture traditionnelle, le gîte se situe en face des terrasses de cultures au milieu de l'exploitation agricole. Il est agencé sur 2 niveaux et accessible par des escaliers en pierres. Idéal pour une famille avec 2 enfants (chambre mansardée avec 2 lits en 90).

Ouvert toute l'année.

Semaine : 390€ - 670€ • 180€ /2 nuits



Gîte du Merlet : Le Béal

Perrine Runel- Galzin
Lieu-dit Le Merlet
48220 Pont de Montvert Sud Mont Lozère

+33(0)4 66 45 82 92
lemerlet@wanadoo.fr
www.lemerlet.com

4

L6



Dans un hameau du 16^{ème} siècle entièrement restauré à l'architecture traditionnelle, le gîte se situe au milieu de l'exploitation agricole, il est agencé sur 2 niveaux. Vous trouverez à proximité un accès à la rivière et des départs de randonnées. Nos produits issus d'une agriculture respectueuse de l'environnement sont disponibles à la vente.

Ouvert toute l'année.

Semaine : 440€ - 770€ • 240€ /2 nuits



Lou Camparol : Le Petit Gîte

Thierry Girard
Lieu-dit Masméjean
48220 Pont de Montvert Sud Mont Lozère

4

+33(0)6 58 66 15 63
girard.maryline@gmail.com
http://loucamparol.c.la

M6



Maison comprenant un gîte 4 personnes et un gîte de 8 personnes. Vous pourrez profiter d'un jardin clos et d'une terrasse à la vue imprenable, dans un petit hameau très calme, idéal pour se ressourcer en couple ou en famille. Départ de sentiers de randonnées et coins de baignade à proximité.
Ouvert du 1^{er} avril au 31 octobre 2023.

€ Semaine : 350€ - 450€ • 170€ /2 nuits



Gîte de Champlong du Bougès

Mairie du Pont de Montvert
Lieu-dit Champlong du Bougès
48220 Pont de Montvert Sud Mont Lozère

4

+33(0)4 66 45 80 10
gite@mairiepontdemontvert.fr
www.pontdemontvert-sudmontlozere.fr

L6



Cette ancienne maison forestière est nichée en bordure de la forêt domaniale du Bougès. L'intérieur a été réaménagé pour un accueil confortable. Les équipements mis à disposition permettent de passer un séjour en toute autonomie pour profiter pleinement de la quiétude environnante. Le gîte est accessible par une piste non revêtue.
Ouvert du 11 mars au 12 novembre 2023.

€ Semaine : 230€ - 650€ • 100€ - 200€ /2 nuits



Gîte La Barthe Basse

Évelyne et Philippe
2 La Paro, route de Finiels
48220 Pont de Montvert Sud Mont Lozère

4

+33(0)6 79 33 17 26
scilabarthe48@gmail.com
www.gitelabarthe-montlozere.fr

L5



Le gîte se situe dans le village du Pont de Montvert, au pied du Mont Lozère, d'où partent plusieurs sentiers de randonnées. Il comprend 1 ch. avec 1 lit 2 places et un séjour avec canapé lit 2 places, 1 Sdb, wc indépendant. Cuisine équipée, petit balcon avec vue sur le village et les montagnes. Lieux de baignades et commerces accessibles à pied.
Réouverture après travaux de rénovation à partir de juillet 2023.

€ Semaine : 260€ - 560€ • 120€ - 220€ /2 nuits



Le Chalet de Modestine

Marina et Claude Folcher
Chalet n°9, ancien village vacances
48220 Pont de Montvert Sud Mont Lozère

4

+33 (0)6 61 47 06 85
marina.folcher@orange.fr
www.chalet-modestine-montlozere.fr

L5



Sur les hauteurs du village du Pont de Montvert, un chalet entièrement rénové vous accueille pour votre séjour au pied du Mont Lozère. Le gîte dispose d'une chambre double ainsi qu'une mezzanine avec 2 couchages (d'une hauteur d'environ 1,50 m), parfaitement adapté pour une famille de 2 à 4 personnes. Vous profiterez d'une cour extérieure.
Ouvert du 7 avril au 12 novembre 2023.

€ Semaine : 320€ - 450€



Gîte du Viala

Jérôme Dubost
Lieu-dit Le Viala
48220 Pont de Montvert Sud Mont Lozère

4

+33(0)4 66 48 48 48
sla@lozere-resa.com

L5



Gîte en pierre de granit au calme dans un hameau surplombant le Pont de Montvert à 2 min en voiture et à 10 min à pied. Point de vue imprenable sur la rivière du Tarn et les montagnes, très ensoleillé. Grande pièce à vivre avec cuisine équipée, 1 ch., 1 mezzanine, SdB avec baignoire, WC.
Ouvert du 8 avril au 4 novembre 2023.

€ Semaine : 324€ - 560€ • 164€ - 231€ /2 nuits



Gîte Chantegrel

Stéphan et Amélie Maurin
Lieu-dit Grizac
48220 Pont de Montvert Sud Mont Lozère

4

+33(0)4 66 32 95 84 - +33(0)6 03 86 80 21
gitechantegrel@orange.fr
www.gittechantegrel.com

K6



Maison de plain-pied au cœur du hameau de Grizac dans le Parc national des Cévennes. Lieu calme avec terrasse et jardin privatif sur une ancienne aire à battre. Salon/salle à manger avec cheminée et poêle à granulés, vidéothèque, bibliothèque, cuisine équipée, 2 chambres.
Ouvert toute l'année.

€ Semaine : 250€ - 400€ • 130€ - 140€ /2 nuits



5 PERSONNES

Gîte de l'Escoutal

Sonia Saumade
Lieu-dit Le Bonnetès
48190 Mont Lozère et Goulet

+33(0)4 66 48 64 08 - +33(0)6 66 90 72 54
escoutal@gmail.com
www.escoutal.com

5



M2



C'est au bout de la route, au milieu des bois de la forêt du Goulet, face au Mont Lozère, que se trouve le hameau du Bonnetès. Cette ancienne dépendance restaurée avec goût et simplicité est tournée vers la vallée.

Calm, nature et déconnexion seront les maitres-mots de votre séjour.

Ouvert toute l'année.

Semaine : 400€ - 450€ • 200€ /2 nuits



Gîte de Fermigous



Eliette Roure
Lieu-dit Montgros
48220 Pont de Montvert Sud Mont Lozère

+33(0)6 64 64 81 85
eliette.roure@orange.fr

5



Ancienne ferme restaurée située à Montgros, au cœur du Parc national des Cévennes. Ce gîte a été rénové avec goût et authenticité. C'est un endroit idéal pour les amoureux de la nature désirant se ressourcer dans un cadre exceptionnel. Il comprend un séjour avec cheminée, un coin cuisine, 2 chambres et un jardin avec jeux pour enfants.

Ouvert du 8 avril au 4 novembre 2023.

Semaine : 370€ - 520€ • 250€ /2 nuits



Gîte à la Ferme de Frutgères

Jacqueline Chaptal
Lieu-dit de Frutgères
48220 Pont de Montvert Sud Mont Lozère

+33(0)4 66 45 80 22
+33(0)6 77 44 78 15

5



Maison mitoyenne avec celle du propriétaire sur l'exploitation agricole. Chemins de randonnée à proximité, parcours pour pêcheurs à 100 mètres. Possibilité de baignade dans le Tarn à 300 mètres. À 5 min du village du Pont de Montvert où se trouve tous les commerces (épicerie, boulangerie, médecin, ...). Entrée indépendante.

Ouvert du 1^{er} juin au 30 septembre 2023.

Semaine : 340€ - 460€ • 160€ /2 nuits



La Tchourette du Mont Lozère

Laurent Arbousset
Lieu-dit Masméjean
48220 Pont de Montvert Sud Mont Lozère

+33(0)4 66 45 85 17
laurent.arbousset@wanadoo.fr
www.latchourette.com

5



M6



Séjournes dans l'un de nos 9 chalets 5 pers., équipement tout confort. Chaque chalet dispose d'une terrasse individuelle offrant un magnifique panorama sur les vallées cévenoles. Ils profitent d'un emplacement idéal en pleine nature, à 6 km du Pont de Montvert, où vous trouverez tous commerces et baignade. Sur place, barbecue collectif et aire de jeux 2 ha.

Ouvert toute l'année.

Semaine : 380€ - 798€ • 224€ /2 nuits



Gîte d'Altefage

Frédéric Agnel
Lieu-dit Grizac
48220 Pont de Montvert Sud Mont Lozère

+33(0)6 86 32 04 10 - +33(0)4 66 45 10 79
frederic.agnel@orange.fr
www.altefage.free.fr

5



K6



Gîte tout confort dans une maison indépendante en granit, situé dans le hameau de Grizac en Lozère, zone cœur du Parc national des Cévennes. Le jardin vous permettra de profiter pleinement de l'extérieur (coin ombragé l'été) et vous serez émerveillés par une vue exceptionnelle sur les montagnes, le ruisseau ou encore le château.

Ouvert du 29 avril au 4 novembre 2023.

Semaine : 320€ - 450€ • 150€ /2 nuits



6 PERSONNES

Gîte de Montgros



Serge Otalora
Lieu-dit Montgros
48220 Pont de Montvert Sud Mont Lozère

+33(0)4 66 45 81 56
+33(0)4 90 51 10 40
helene.otalora@gmail.com

6



Dans une ancienne grange rénovée au hameau de Montgros, gîte avec cuisine équipée, séjour, deux chambres, SdB et WC. Mezzanine 2 lits 1 place, lit bébé et chaise haute. Jardin et terrasse avec barbecue et balançoire. Prairies et fermes accessibles par route carrossable.

Ouvert du 29 avril au 4 novembre 2023.

Semaine : 260€ - 470€ • 185€ - 270€ /2 nuits



Maison André

Francis Rouvière
Lieu-dit Le Cros
48220 Pont de Montvert Sud Mont Lozère

+33(0)4 66 48 48 48
sla@lozere-resa.com

6



Maison indépendante de style ancien dans le hameau «Le Cros» à 10km du Pont de Montvert. Accès au gîte par un chemin non goudronné de 3km. Au rdc : salle principale avec coin cuisine, salon/séjour et 1 WC. Au 1er étage : 2 ch., 1 salle d'eau et 1 WC. Sous les combles: 1 ch. et un espace de jeux. Jardin privatif avec terrasse et parking.
Ouvert du 15 avril au 30 octobre 2023.

L5

Semaine: 340€ - 690€ • 210€ - 250€ /2 nuits



Maison Almir

Francis Rouvière
Lieu-dit Le Cros
48220 Pont de Montvert Sud Mont Lozère

+33(0)4 66 48 48 48
sla@lozere-resa.com

6



La Maison Almir récemment rénovée, vous offre un dépaysement total.
Tout a été pensé pour que vous passiez un agréable séjour : cuisine équipée, espace salon et coin repas. 1er étage : 2 ch., wc et une salle d'eau. Au 2nd : 1 ch. et un coin jeux. Terrasse extérieure avec panorama sur le Mont Lozère. Accès au gîte par un chemin non goudronné de 3 km.
Ouvert du 15 avril au 30 octobre 2023.

L5

Semaine: 320€ - 690€ • 210€ - 250€ /2 nuits



Gîte Pauline

Alain Pantel
Lieu-dit Finiels
48220 Pont de Montvert Sud Mont Lozère

+33(0)6 60 49 80 66
pantel.alain48@orange.fr

6



Maison indépendante rénovée, disposant d'une cour fermée, située dans un petit hameau au pied du Mont Lozère. Au rdc : salle de séjour, coin cuisine. À l'étage : 2 ch., combles aménagés. Le hameau offre tout un réseau de sentiers et chemins qui méritent le détour !
Ouvert du 12 février au 31 décembre 2023.

L4

Semaine: 350€ - 410€ • 180€ /2 nuits



Charmante maisonnette

Aude Richard
Le quai
48220 Pont de Montvert Sud Mont Lozère

+33(0)6 83 47 97 55
aude.richard81@wanadoo.fr
<https://pontdemontvert.goliday.com/fr>

6



Charmante maisonnette au bord du Tarn, située dans le centre du village de Pont de Montvert, à quelques pas des cafés et des commerces. Lieu de vacances parfait pour les amateurs de randonnées et les voyageurs à la recherche de fraîcheur, puisque vous pourrez profiter des baignades dans l'eau cristalline du Tarn à quelques minutes à pied.
Ouvert du 1^{er} avril au 29 octobre 2023.

L5

Semaine: 490€ • 140€ /2 nuits • Nuitée: 70€

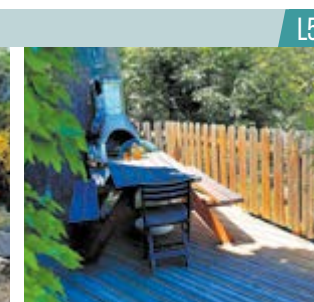
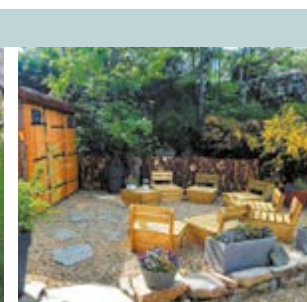


Gîtes du Chastel - 8 gîtes

Béatrice Cadier
Quartier de la Moline
48220 Pont de Montvert Sud Mont Lozère

+33(0)6 11 59 76 93
cetonia@hotmail.fr
www.cevennes-gites.com

6



Ensemble de 8 gîtes mitoyens de 4/6 places, à 400 m du village et de la baignade surveillée. Chaque gîte est composé de 2 chambres, 1 mezzanine, salle de bain, WC, une salle de séjour avec cuisine, terrasse privative. Possibilité d'utiliser la salle de repas de 25 places attenante aux gîtes. Possibilité de livraison des repas sur commande.

Ouvert toute l'année, accueil entre 15h30 et 17h30.



6

min/max semaine
320€ / 580€

2 nuits

min/max
200€ / 250€

Gîte La Cascade  

Bernard Pantel
Route de Ron Musel, Rûnes
48220 Pont de Montvert Sud Mont Lozère

+33(0)4 66 47 64 18
+33(0)6 07 90 43 63
bernard.pantel48@orange.fr

6



Dans le village de Rûnes, où coule une superbe cascade, à 10 min du Pont de Montvert, gîte tout confort dans un bâtiment en granit avec belle voûte. Grand séjour et cuisine équipée, 1 chambre, 1 SdB et 1 WC permettant l'accès aux personnes à mobilité réduite, puis 2 chambres et mezzanine. Ouvert toute l'année.



J5

€ Semaine: 569€ - 965€ • 34€ - 350€ /2 nuits (hors juillet-août) 

7 PERSONNES**Gîte Mont Lozère** 

Évelyne et Philippe
1 La Paro, route de Finiels
48220 Pont de Montvert Sud Mont Lozère

+33(0)6 79 33 17 26 - +33 (0)4 66 45 88 32
scilabarthe48@gmail.com
www.gitelabarthe-montlozere.fr

7



Gîte dans le village, très bien équipé et comprenant, 2 chambres (1 lit en 140 pour l'une et 1 lit en 90 pour l'autre), une mezzanine (2 lits en 90 avec faible hauteur de préférence pour des enfants) et un canapé-lit dans le séjour. Une terrasse ombragée avec vue sur le village et les montagnes. Parking non privé à proximité, accès aux commerces à pied, départs de sentiers, lieux de baignade... Ouvert toute l'année

07

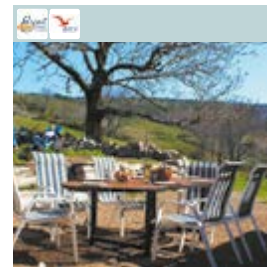
€ Semaine: 350€ - 680€ • 180€ - 280€ /2 nuits (hors juillet-août) 

8 PERSONNES**Gîtes de la Boletière : Del Fraïsse** 

Michel et Elodie Martin
Lieu-dit La Fage
48000 Saint Etienne du Valdonnez

+33(0)6 05 27 86 81 - +33(0)6 11 60 95 27
giteslaboletiere@gmail.com
www.laboletiere.com

8



Gîte à vivre au fil des 4 saisons pour se ressourcer dans un nid douillet, découvrir un patrimoine préservé, bouger et s'amuser avec une multitude d'activités. Il est aménagé sur 2 niveaux dans une grange à l'entrée du village. Il comprend une pièce de vie confortable avec un poêle, trois chambres et un extérieur avec vue sur les montagnes. Ouvert du 6 mars au 31 décembre 2023.

J4

€ Semaine: 432€ - 766€ • 228€ /2 nuits 

Lou Camparol : Le Grand Gîte

Thierry Girard
Lieu-dit Masméjean
48220 Pont de Montvert Sud Mont Lozère

+33(0)4 66 35 13 23 - +33(0)6 58 66 15 63
girard.maryline@gmail.com
http://loucamparol.c.la

8



Maison indépendante comprenant un gîte de 6/8 personnes au rez-de-chaussée (un gîte pour 4 pers. est également attenant). Vous pourrez profiter d'un grand jardin clos et d'une terrasse à la vue imprenable, dans un hameau très calme. Départ de sentiers de randonnée directement du village, baignade. Ouvert du 1er avril au 31 octobre 2023.

M6

€ Semaine: 500€ - 600€ • 250€ /2 nuits 

Gîte du Mont Loz'air

Stéphan Charrière
7 rue du Pré du Moulin
48220 Pont de Montvert Sud Mont Lozère


+33 (0)6 24 68 26 26
staff@charriere-distribution.com
https://gitedumontlozair.goliday.com/fr

8



C'est un superbe gîte neuf que nous mettons à votre disposition. Vous profitez à grandes respirations des grands volumes qui font le charme de cette demeure familiale. La charpente tout en bois vous impressionnera par sa beauté. L'été ou le printemps sur la terrasse, l'automne et l'hiver au coin du feu des moments magiques en perspective. Ouvert toute l'année.

L5

€ Semaine: 850€ - 1120€ 

Gîte Lou Chasaou du Mont Lozère

Jean François Velay
Lieu-dit Racoules
48220 Pont de Montvert Sud Mont Lozère

+33(0)6 49 75 84 99
lechasaou@gmail.com
www.gite-louchasaou-montlozere.fr

8



Ancienne tour de guet d'une ferme fortifiée le gîte, de grande capacité, est parfait pour un séjour en famille ou entre amis. Vous disposez d'une terrasse, d'où vous pourrez profiter de la vue imprenable sur la haute vallée du Tarn. Le gîte se situe à 4 km du Pont de Montvert où se trouvent les commerces et des coins de baignade.

Ouvert du 6 février au 31 décembre 2023.

K5

€ Semaine : 780€ - 1050€ • 400€ /2 nuits



Gîte Le Belgine

Delphine Pantel
15 rue du Pré du Moulin
48220 Pont de Montvert Sud Mont Lozère

+33(0)6 87 47 24 37
contact@lebelgine.com
www.lebelgine.com

8



Le Belgine est un chalet haut de gamme, d'une superficie de 170 m², ce havre de paix offre à ses hôtes l'expérience authentique de la montagne, dans une ambiance cocooning et tout confort. Un espace bien-être est mis à votre disposition (balnéothérapie et sauna). L'extérieur, est attenant à une forêt faisant partie du domaine, jusqu'à la rivière.

Ouvert toute l'année.

L5

€ Semaine : 1599€ - 2099€ • 700€ - 850€ /2 nuits



12 PERSONNES

Gîte de Felgerolles

Jean-Pierre Felgerolles
Lieu-dit Felgerolles
48220 Pont de Montvert Sud Mont Lozère

+33(0)4 66 45 08 03 - +33 (0)6 99 64 29 92
gitedefelgerolles@orange.fr
https://sites.google.com/site/gitefelgerolles

12



Maison de montagne située à 1200 m d'altitude. Proche du Tarn et à proximité de plusieurs sentiers de randonnée. Aménagé sur 2 niveaux, l'espace de vie propose en R+1 une pièce à vivre ouverte sur une terrasse pavée face à la prairie. 2 chambres dont une avec mezzanine. Formule week-end et nuitées possible.

Ouvert du 1^{er} mai au 31 octobre 2023.

M6

€ Semaine : 460€ • Nuitée : 18€/pers.



13 PERSONNES

La Tchourette du Mont Lozère - 14 chalets

Laurent Arbousset
Lieu-dit Masméjean
48220 Pont de Montvert Sud Mont Lozère

+33(0)4 66 45 85 17
laurent.arbousset@wanadoo.fr
www.latchourette.com



M6



Découvrez l'un de nos 14 chalets indépendants, équipement tout confort, implantés en crête. Chaque chalet dispose d'une terrasse individuelle offrant un magnifique panorama sur les vallées cévenoles. Ils profitent d'un emplacement idéal en pleine nature, à 6 km du Pont de Montvert, où vous trouverez tous commerces et baignade. Sur place, barbecue collectif et aire de jeux 2 ha, départs de sentiers de randonnée. Capacité maximum 100 personnes.

Ouvert toute l'année. Information pratique : restauration à 300 m à la ferme auberge le Cantou du Poncet.



3	7	13	2 nuits
min/max semaine 307€ / 510€	min/max semaine 380€ / 798€	min/max semaine 787€ / 1512€	3 pers. : 135€ • 7 pers. : 224€ 13 pers. : 517€

60 PERSONNES

Le Gai Soleil

Christine et Gilles Mercier
Lieu-dit Grizac
48220 Pont de Montvert Sud Mont Lozère

+33(0)6 61 00 21 00
adelphiagrizac@ecomail.fr
www.legaisoleil-grizac.fr

60



Entre Mont Lozère et Bougès, découvrez le centre de vacances Le Gai Soleil composé de 2 corps de fermes entourés de prairies, au cœur du Parc national des Cévennes et à deux pas de l'inspirante Forêt du Bougès. Gîte de groupe en gestion libre avec 11 ch., 60 lits simples dont 12 lits superposés, 5 salles d'eau et 7 wc, cuisine pro, grande salle avec cheminée cévenole, salle d'activités.

Ouvert toute l'année.

K6

€ Nuitée (de 1 à 20 pers.) : 400€ • Au delà de 20 pers nous contacter



GÎTES D'ETAPE - Hostels / Gruppen und Ettapenunterkünfte

À proximité des sentiers de randonnée, passez la nuit dans un de nos gîtes d'étape le long de votre itinéraire pour recharger les batteries ! Vous pourrez parfois profiter de la table d'hôtes ou d'un panier repas.

Near hiking trails, find an accomodation for the night along your route. Evening dinner (table d'hôtes) and packed lunch may sometimes be proposed.

In der Nähe der Wanderwege übernachten Sie in einer Ettapenunterkunft und genießen Sie vielleicht Halbpension oder ein Lunchpaket.

Chez le Poulitou

32 rue principale
Le Bleyard
48190 Mont Lozère et Goulet

+33(0)6 87 12 58 02 - +33(0)4 66 48 60 62
medard.christine@wanadoo.fr
www.gite-chez-le-poulitou.fr

9



Le gîte d'étape « chez le Poulitou » est une maison familiale qui a été rénovée et aménagée pour le confort des randonneurs. Situé au centre du village du Bleyard, sur le GR70 et sur le GR68, à proximité de tous les commerces (alimentation, tabac/presse, restaurant, boutique, ...).
Ouvert du 15 avril au 15 octobre 2023.

L2

N : 21€



Loz'Air : chalet, tipi et cabane

Les Alpiers
48190 Cubières

+33(0)4 66 48 67 02 - +33(0)6 74 58 64 67
contact@lozair.net
www.lozair.net

16



Chalet ambiance cosy et tipi situés sur le GR70, proche du Bleyard étape phare du chemin de Stevenson. Un lieu idéal pour tous les amoureux de la nature dans un écrin de verdure vous pourrez vous détendre en terrasse à la vue imprenable sur le Mont Lozère. Nouveauté : la Mini-Pigne, un refuge pour un duo de 9m².
Ouvert toute l'année, sauf vacances de Toussaint.

L2

N : 25€-64€ • Repas : 30€ /pers. • PtD : 8€ • Panier repas : 9€



Gîte d'étape La Fage

Lieu-dit La Fage
48000 Saint Etienne du Valdonnez

+33(0)4 66 48 14 63
gite-de-la-fage@orange.fr
www.gite-mont-lozere.com

14



Les passionnés de randonnée et les amoureux de nature pourront faire une pause dans notre gîte d'étape en dortoir, situé dans un charmant petit village typique du Mont Lozère, classé par les bâtiments de France pour son architecture remarquable. Table d'hôtes et PtD sur réservation 48h avant.

Ouvert du 15 avril au 29 octobre 2023.

J4

N : 19€ • Repas : 21€ • PtD : 9€ • Panier repas : 10€



Gîte d'étape communal

Quartier de l'Estournal
48220 Pont de Montvert Sud Mont Lozère

+33(0)6 98 61 05 69 - +33(0)4 66 45 80 10
gite@mairiepontdemontvert.fr
www.pontdemontvert-sudmontlozere.fr

35



Situé dans le village du Pont de Montvert, le gîte d'étape compte 2 dortoirs de 12 personnes, 1 chambre de 5 personnes et 2 chambres de 3 personnes. Une salle commune avec une cuisine équipée en gestion libre, des sanitaires et des salles d'eau. Accueil de groupes scolaires/sociaux ou médicaux.

Ouvert du 11 mars au 5 novembre 2023.

L5

N : 14€ • tarif groupe à partir de 6 pers. : 12€/pers.



Gîte d'étape du Chastel

Quartier de la Moline
48220 Pont de Montvert Sud Mont Lozère

+33 (0)6 11 59 76 93
cetonia@hotmail.fr
www.cevennes-gites.com

35



Gîte d'étape constitué de 8 gîtes de 4/6 pers. au bord du Tarn à 400 m du village, du chemin de Stevenson et de tous commerces. Chaque gîte dispose d'un séjour avec cuisine, coin repas, 2 chambres et terrasse privative. Une salle repas de 18/20 places. Livraison des repas, PtD et paniers repas sur commande.

Ouvert toute l'année, accueil présentiel entre 15h30 et 17h30.

L5

N : 27€ • Repas : 19€ • PtD : 9€ • Panier repas : 10€



Le Gai Soleil

Lieu-dit Grizac
48220 Pont de Montvert Sud Mont Lozère

30

+33(0)6 61 00 21 00
adelphiagrizac@ecomail.fr



K6



A Grizac, entre Mont Lozère et Bougès, le centre de vacances est composé de 2 corps de ferme entouré de prairies. Le gîte d'étape comprend 11 ch. et jusqu'à 30 couchages. Au cœur du Parc national des Cévennes, à deux pas de la Forêt du Bougès, 2ème réserve de ciel étoilé en France, proche GR 68, GR 70, GR 72 et GR 670. Ouvert toute l'année, accueil entre 16h et 19h.

€ N : 20€ • Repas : 17€ /pers. • PtD : 8€



Gîte d'étape du Mas de la Barque

Mas de la Barque
48800 Villefort

24

+33 (0)4 66 46 92 72
www.lemasdelabarque.com



N5



La station du Mas de la Barque, admirablement exposée sur le versant sud du Mont Lozère, propose de nombreuses activités en toute saison. Le gîte de séjour de 24 places est idéal pour se reposer après une journée de randonnée. Toutes les chambres sont équipées de lits simples en 90 cm. Ouvert du 1^{er} janvier au 30 septembre 2023.

€ N : 40€ - 45€ /2 pers.



Le Mas des Sédariès

Les Sédariès
48800 Villefort

23

+33(0)4 66 46 25 20 - +33(0)6 52 36 91 49
vacances48@gmail.com
www.sedaries.com



03



Notre gîte est une ancienne ferme cévenole rénovée avec une grande terrasse plein sud, avec un jardin. Il se situe à la sortie sud de Villefort. Il dispose d'une grande cuisine aménagée, un grand salon convivial, 5 chambres de 4 personnes et 1 chambre de 3 personnes, 4 salles d'eau, 3 wc. Sur le GR 68, GR 72 et à 300 m du GR 700. Ouvert du 22 avril au 24 septembre 2023.

€ N : 25,50€ • Repas : 26,50€ /pers. • PtD : 9€








CAMPINGS - Campsites / Campingplätze

Vous êtes plutôt aire naturelle, camping à la ferme ou camping tout confort ? Que vous préférerez dormir dans une tente, un mobilhome, un coco sweet ou même une roulotte, trouvez le camping de vos rêves !

Do you prefer natural camping, camping with all the commodities or camping on a farm ? Find the campsite that suits you in our selection !

Bevorzugen Sie naturbelassene Campingplätze, Camping auf dem Bauernhof oder Camping mit allem Komfort? Hier finden Sie den Campingplatz Ihrer Träume.

-  Camping-car / Campervan / Wohnmobil
-  Electricité / Electricity / Elektrizität
-  Aire de service / Service area / Raststätte
-  Tente / Tent / Zelt
-  Emplacement nu / Bare location / Zeltplatz
-  Voiture / Car / Auto

Camping la Gazelle

Route de Villefort, le Bleynard
48190 Mont Lozère et Goulet

+33(0)6 85 76 95 63
campingmunicipalbleymard@gmail.com

36



Situé en bordure du Lot, à 200m du village du Bleynard, le camping vous accueille dans une ambiance chaleureuse où de nombreuses activités vous sont proposées à l'extérieur du camping. Blocs sanitaires complets.

Le camping se situe à proximité de nombreux chemins de randonnée (GR70) et de commerces.

Ouvert du 1^{er} mai au 31 octobre 2023.

L2

11,70€



Aire Naturelle La Barette

Lieu-dit Finiels
48220 Pont de Montvert Sud Mont Lozère

+33(0)4 66 45 82 16
lucile.camping@gmail.com
www.gites-mont-lozere.com

25



Dans le hameau de Finiels, à 6 km du village de Pont de Montvert, cette aire naturelle vous offre un décor exceptionnel pour vos vacances. Le cadre est 100% Mont-Lozère avec ses blocs de granit et le genêt environnant. 25 emplacements vastes, situés entre de gros blocs de granit naturels. Ouvert du 1^{er} mai au 30 septembre 2023.

L4

14€



Camping Municipal de Gilliaou

Quartier du Chambon
48220 Pont de Montvert Sud Mont Lozère

+33(0)4 66 45 80 10 - +33(0)4 66 45 82 88
gite@mairiepontdemontvert.fr
www.pontdemontvert-sudmontlozere.fr

94



Profitez d'un de nos 94 emplacements ombragés dans le village du Pont de Montvert, en bordure du Tarn. Jeux pour enfants, baignade, pêche, table de ping-pong. Nombreux départs de randonnées. Accès direct à la rivière.

Ouvert du 11 mars au 12 novembre 2023.

L5

3€ - 6€



Aire de bivouac de Gourdouze

Lieu-dit Gourdouze
48220 Vialas

+33(0)6 50 53 57 31
hustan74@gmail.com
www.gourdouze.fr

6



Bienvenue à Gourdouze, hameau typique du Mont Lozère, avec une vue imprenable sur le Rocher du Trenze. Nous vous proposons 6 emplacements de bivouac autour de notre mas, idéal pour les randonneurs. Accès à l'eau, douches, WC et électricité. Accès par une piste difficilement praticable en voiture.

Ouvert du 1^{er} avril au 30 septembre 2023.

N6

8€



VILLAGES VACANCES - Holiday resorts / Feriendörfer

Profitez d'un ensemble d'hébergements où tout est prévu pour vous faciliter les vacances, pour un séjour de détente et de loisirs, en famille ou entre amis. Tous les gîtes possèdent une cuisine équipée.

Take advantage of our holiday resorts for a stay full of leisure activities, designed for families or groups of friends. All cottages possess a fully-equipped kitchen.

Genießen Sie eine Reihe von Unterkünften, in denen alles zur Verfügung steht, um Ihren Urlaub zu erleichtern und einen erholsamen Aufenthalt mit Familie oder Freunden zu verbringen. Alle Ferienwohnungen verfügen über eine ausgestattete Küche.

Village Vacances du Bleymard

Route du Mont Lozère
Le Bleymard
48190 Mont Lozère et Goulet

+33(0)4 66 48 65 14
villagevacancesdubleymard@hotmail.fr
www.villagevacancesdubleymard.fr



Situé à 1000 m d'altitude, au pied du Mont Lozère et à proximité du Parc national des Cévennes, le village de vacances du Bleymard, vous accueille dans un cadre exceptionnel. Logés dans l'un des 35 gîtes du village, vous goûterez à la douceur de vivre d'une nature pittoresque et sauvage. Ouvert toute l'année.

Infos pratiques : Piscine municipale extérieure, chauffée et gratuite à 150m. Wifi gratuit à l'accueil uniquement.



2 ↑	2/4 ↑	4/6 ↑	5/7 ↑	6/10 ↑	2 nuits
min/max semaine 220€ / 435€	min/max semaine 295€ / 582€	min/max semaine 351€ / 695€	min/max semaine 368€ / 726€	min/max semaine 474€ / 933€	sur demande

Village Vacances du Mas de la Barque

Mas de la Barque
48800 Villefort

+33(0)4 66 46 92 72
lemasdelabarque@france48.com
www.lemasdelabarque.com



Au cœur du Parc national des Cévennes et de la station de pleine nature du Mas de la Barque, ce village de gîtes est conçu dans un esprit de parfaite intégration au paysage avec ses murs de granit et ses toits de Lauzes. L'authenticité de la pure tradition cévenole, avec ses murs de granit et ses toits de Lauzes, vous séduira. Chaque gîte vous procurera intimité, calme et vue imprenable sur les environs.

Ouvert toute l'année.

Infos pratiques : les gîtes 6 pers. premium et 6/8 pers. sont équipés d'un sauna et d'une cheminée.



2 ↑	2/4 ↑	4 ↑	6 ↑	6/8 ↑	6 premium ↑
min/max semaine 245€ / 525€	min/max semaine 294€ / 686€	min/max semaine 294€ / 630€	min/max semaine 406€ / 854€	min/max semaine 518€ / 1183€	min/max semaine 532€ / 1204€

Insolites



Étonnez-vous et découvrez nos hébergements insolites entre Cévennes et Mont Lozère. Vous cherchez une location de vacances pour un séjour unique ? Un lieu atypique qui vous dépaysera et vous laissera des souvenirs marquants ? Avec notre sélection de locations insolites, laissez-vous surprendre !

Do you want to experiment something different ? Here is our selection of unusual accommodations for an original stay.

Möchten Sie etwas anderes ausprobieren? Hier ist unsere Auswahl an ungewöhnlichen Unterkünften für einen originellen Aufenthalt.





Une nuit sous les étoiles

Vous rêvez de dormir à la belle étoile dans un vrai nid douillet ?

C'est possible, sous un dôme ou bien dans une Pigne, ces nouveaux hébergements atypiques entre bois et verre vous permettent de passer une nuit sous les étoiles au milieu du Parc national des Cévennes labellisé comme la plus grande réserve internationale de ciel étoilé d'Europe !

Mieux qu'un 5 étoiles, ici, on vous propose des millions !

> *L'Oustaou de Joséphine - Dôme des étoiles* • p.11

Les cabanes perchées

Vivez une expérience à la Robison Crusoé ! Enfant nous avons tous eu cette parenthèse imaginaire, grimper dans les arbres, se cacher, jouer, ... Les cabanes sauront ravir petits et grands aventuriers qui veulent découvrir les joies de la nature en la dominant.

Plus de temps à perdre, osez prendre de la hauteur dans cet hébergement surprenant, qui vous réserve d'agréables moments.

> *Loz'Air - Cabane SPA Bérénice* • p.51

> *L'Oustaou de Joséphine - Cabane perchée* • p.11



Une Escapade Bohème

Habitat nomade, symbole de liberté la roulotte est le compromis idéal entre le confort de la maison et une immersion en pleine nature.

Voyagez à bord d'un cocon douillet !

> *Les Secrets des Cévennes - La roulotte d'Izia* • p.13

> *Les Roulettes du Motard Cévenol* • p.12

Vous rêvez de dormir à la belle étoile dans un vrai nid douillet ?

C'est possible, sous un dôme ou bien dans une Pigne, ces nouveaux hébergements atypiques entre bois et verre vous permettent de passer une nuit sous les étoiles au milieu du Parc national des Cévennes labellisé comme la plus grande réserve internationale de ciel étoilé d'Europe !

Mieux qu'un 5 étoiles, ici, on vous propose des millions !

> *L'Oustaou de Joséphine - Dôme des étoiles* • p.11



Une nuit en tipi

Vivez un dépaysement total dans l'habitat traditionnel Amérindiens !

C'est une véritable aventure pour les amoureux de plein air ou ceux qui souhaitent le devenir, alors n'attendez plus et sautez le pas !

> *Loz'Air - Tipis* • p.64



Vivez la vie de château

Un magnifique voyage hors du temps, dans un cadre enchanteur où passer des nuits douces et voluptueuses.

Laissez-vous bercer par l'Histoire des lieux !

> *Château de Cambiaire* • p.16, 25



Le camping insolite

Les nouveaux hébergements locatifs qui poussent dans les campings comme des champignons n'ont pas fini de vous surprendre. Laissez-vous tenter par une nouvelle expérience de camping inédite alliant nature et confort !

> *Camping Lou Mas del Miech* • p. 34

> *Camping Lou Treillat* • p.34

> *Camping La Réverie* • p.31

> *Camping La Pélucarié* • p. 36

Les yourtes mongoles

Envie d'originalité ? Expérimentez un séjour insolite, dans une authentique yourte mongole. Découvrez ces habitats atypiques qui vous feront voyager loin de tout !

Venez-vous ressourcer dans nos yourtes en Cévennes !

> *La yourte du Mas du Coupétadou* • p.11

> *Yourtes à La Chèvrerie des Felges* • p.32

> *Eco-camping La Donzelenche* • p.31



Infos pratiques

TRANSPORTS - Transport

Plusieurs moyens de locomotion vous permettent de nous rejoindre :

Arriving to our destination / Mehrere Verkehrsmittel führen in unsere Region :

- **En train** / by train / Mit dem Zug :
les gares SNCF les plus proches de notre territoire sont :
Closest train stations
Die nächstgelegenen Bahnhöfe befinden sich in
▶ Alès, Génolhac, La Grand Combe, Mende et Sainte Cécile d'Andorge.
- **En bus** : plusieurs lignes sont ouvertes à l'année ou en saison :
Bus lines available throughout the year or during the high season (July and August)
Mit dem Bus : mehrere Buslinien sind ganzjährig oder nur in der Hochsaison (Juli-August) geöffnet
▶ Florac - Alès ;
▶ Florac - Mende ; Florac - le Pont de Montvert en juillet/août

- **En voiture** :
le tableau ci-dessous vous aidera à mieux appréhender les trajets sur nos petites routes de montagne.
The table below was created to give you an idea of the time it would take to travel by car from one point of interest to another via our small mountain roads.
Mit dem Auto : Die folgende Tabelle hilft Ihnen, die Fahrzeiten auf unseren kleinen Bergstraßen besser zu verstehen.

Temps de route / Road time / Fahrzeit

	Alès	Le Collet de Dèze	Florac	Le Pont de Montvert	St Etienne Vallée F.	St Germain de Calberte	Ste Croix Vallée F.	Vialas	Génolhac
Alès		38min	1h18	1h17	57min	1h08	1h11	1h03	49min
Le Collet de Dèze	38min		43min	45min	44min	38min	1h02	42min	38min
Florac	1h18	43min		31min	1h	47min	44min	59min	1h06
Le Pont de Montvert	1h17	45min	31min		1h22	1h08	1h12	28min	37min
St Etienne Vallée F.	57min	44min	1h	1h22		16min	21min	1h29	1h20
Saint Germain de calberte	1h08	38min	47min	1h08	16min		36min	1h06	1h14
Ste Croix Vallée F.	1h11	1h02	44min	1h12	21min	36min		1h37	1h37
Vialas	1h03	42min	59min	28min	1h29	1h06	1h37		15min
Génolhac	49min	38min	1h06	37min	1h20	1h14	1h37	15min	

SANTE - Health / Gesundheit

Un problème de santé ou une urgence ?
In need of health care ? Do not hesitate to contact our doctors and nurses. /
Bei gesundheitlichen Problemen oder in Notfällen können Sie diese Nummern anrufen.

Numéro d'urgence / Emergency number /
Notrufnummer : **112**
SAMU / Ambulance / Krankenwagen : 15
Pompiers / Fire station / Feuerwehrmann : 18
Gendarmerie / Police station / Polizei : 17

Médecins / Doctors / Ärzte :
- Le Collet de Dèze : +33(0)4 11 29 00 10
- Le Pont de Montvert :
+33(0)4 66 80 89 62 - +33(0)4 11 29 00 10
- St Etienne Vallée F. : +33(0)4 66 45 74 80
- Florac : +33(0)4 66 31 31 81

Centre de soins infirmiers /
Medical centre/ Pflegezentrum :
- Le Collet de Dèze : +33(0)4 11 29 00 14
- Le Pont de Montvert : +33(0)4 66 45 95 71

COMMERCES - Shops / Geschäfte

Retrouvez ci-dessous les principaux commerces et services de notre territoire

Shops and services throughout the territory / Nachfolgend finden Sie die wichtigsten Geschäfte und Dienstleistungen in unserer Region.

Restauration / Restaurants / Gastronomie	La Poste / Post office / Die Post
Boulangerie / Bakery / Bäckerei	Presse / Press / Die Presse
Épicerie / Grocery / Lebensmittelgeschäft	Station service / Gas station / Tankstelle
Boucherie / Butcher / Fleischerei	Garage / Mechanic / Garage
Pharmacie / Pharmacy / Apotheke	Borne de recharge / Charging station / Ladestation
Distributeur / ATM / Geldautomat	Office de tourisme / Tourist office / Fremdenverkehrsamt

(Le) Collet de Dèze	✓	✓	✓		✓	✓	✓	✓	✓	✓	✓	✓
(Le) Pompidou	✓	✓*	✓				✓					✓
(Le) Pont de Montvert	✓	✓	✓	✓	✓	✓	✓	✓	✓	✓	✓	✓
St Etienne Vallée Française	✓	✓*	✓				✓		✓	✓	✓	✓
St Germain de Calberte	✓	✓	✓	✓			✓	✓	✓	✓	✓	✓
St Michel de Dèze		✓	✓									
St Privat de Vallongue	✓	✓*	✓				✓					
Ste Croix Vallée Française	✓	✓	✓	✓			✓		✓	✓	✓	
Vialas		✓	✓				✓		✓			✓
St Martin de Boubaux	✓	✓	✓				✓					

Villes les plus proches : Florac, Saint Jean du Gard et Alès.

*Dépôts de pains



Retrouvez l'emplacement de chaque hébergement sur cette carte grâce à la lettre et au chiffre indiqués sur les encarts.



Office de tourisme
**DES CÉVENNES
AU MONT LOZÈRE**



LOZÈRE

DESTINATION
CÉVENNES MONT LOZÈRE

Suivez-nous sur :



#CEVENNESMONTLO

Retrouvez-nous dans nos bureaux d'information du Pont de Montvert, de Vialas, de Sainte Croix Vallée Française, de Saint Etienne Vallée Française, de Saint Germain de Calberte ou du Collet de Dèze !

Une **Question ? un conseil ?**

Contactez-nous au



+33(0)4 66 45 81 94

Du lundi au vendredi et du lundi au samedi

de Pâques à Toussaint
de 9h30 à 12h30 et de 14h à 17h30

Hébergements, randonnée, culture, bons plans, ...
Retrouvez toute l'offre touristique du territoire sur

www.cevennes-montlozere.com

Office de tourisme
**DES CÉVENNES
AU MONT LOZÈRE**

Siège : Le quai - Le Pont de Montvert
48220 Pont de Montvert Sud Mont Lozère
info@cevennes-montlozere.com
+33(0)4 66 45 81 94

La Lozère,
notrelement

